



REGIÓN: COSTA
MUNICIPIO: SANTIAGO PINOTEPA NACIONAL
LOCALIDAD: Lo de Mejía
OBRA:

CONSTRUCCIÓN DE SANITARIO CON BIODIGESTOR, EN LA LOCALIDAD LO DE MEJÍA, MUNICIPIO SANTIAGO PINOTEPA NACIONAL.

No. LICITACIÓN: EO-XX086-2025
OF. SF/SPIP/DPIP/CPCS/DPCSIJSG/FISE/0940/2025
AUTORIZACIÓN:
NÚM. OBRA: FISE/0940/251669/2025

CATÁLOGO DE CONCEPTOS

Código	Concepto	Unidad	Cantidad	P. Unitario	Importe	%
SANITARIO CON BIODIGESTOR						
A	PRELIMINARES					
A01	LIMPIEZA, TRAZO Y NIVELACIÓN MANUAL PARA ESTABLECER EJES, BANCO DE NIVEL Y REFERENCIAS, INCLUYE: MATERIALES, MANO DE OBRA, EQUIPO, HERRAMIENTA Y TODO LO NECESARIO PARA SU CORRECTA EJECUCIÓN.	M2	24.00			
TOTAL PRELIMINARES						
B	CIMENTACIÓN					
B01	EXCAVACIÓN PARA CEPA, EN MATERIAL INVESTIGADO EN OBRA POR MEDIOS MANUALES PARA CADENA DE DESPLANTE (CD DE 15 X 30 CM), INCLUYE: AFINE DE TALUDES, TRASPALO Y EXTRACCIÓN A BORDE DE ZANJA, LIMPIEZA, MANO DE OBRA, EQUIPO, HERRAMIENTA Y TODO LO NECESARIO PARA SU CORRECTA EJECUCIÓN.	M3	1.14			
B02	SUMINISTRO Y COLOCACION DE PLANTILLA A BASE DE POLIETILENO CAL. 600 EN TODA LA SUPERFICIE DE CONTACTO CONCRETO-TERRENO, INCLUYE: MATERIAL, HERRAMIENTA, DESPERDICIOS, TRASLAPES, EMPALMES, MANO DE OBRA, EQUIPO, HERRAMIENTA Y TODO LO NECESARIO PARA SU CORRECTA EJECUCIÓN.	M2	21.78			
B03	CADENA DE DESPLANTE (CD) DE 15X30 CM DE SECCIÓN CON CONCRETO HECHO EN OBRA, F'C=200 KG/CM2, ARMADO A BASE DE ARMADURA 15X30-4 MAYOR A Fy=5000 KG/CM2 Y 2 VARS. DEL No. 3 Fy=4200 KG/CM2, ACABADO COMÚN, INCLUYE: MATERIALES, ACARREOS, CORTES, DESPERDICIOS, AMARRES, CIMBRADO, DESCIMBRADO, SEPARADORES, DESMOLDANTE, COLADO, VIBRADO, CURADO, MANO DE OBRA, EQUIPO, HERRAMIENTA Y TODO LO NECESARIO PARA SU CORRECTA EJECUCIÓN.	ML	21.60			
B04	LOSA DE CIMENTACIÓN, DE 10 CM DE ESPESOR CON CONCRETO HECHO EN OBRA DE F'C=200 KG/CM2, ACERO DE REFUERZO A BASE DE MALLA ELECTROSOLDADA, 6X6-10/10 MAYOR A Fy=5000 KG/CM2, ACABADO PULIDO CON LLANA METÁLICA, INCLUYE: MATERIALES, ACARREOS, CORTES, DESPERDICIOS, HABILITADO, AMARRES, TRASLAPES, ALAMBRE RECOCIDO, ANCLAS O SEPARADORES, CIMBRADO, COLADO, VIBRADO CURADO, DESCIMBRADO, MANO DE OBRA, EQUIPO, HERRAMIENTA Y TODO LO NECESARIO PARA SU CORRECTA EJECUCIÓN.	M2	7.26			
B05	RELLENO DE EXCAVACIONES CON MATERIAL PRODUCTO DE LA EXCAVACIÓN, COMPACTADO CON PISÓN DE MANO EN CAPAS NO MAYORES A 15 CMS, INCLUYE: MANO DE OBRA, EQUIPO, HERRAMIENTA Y TODO LO NECESARIO PARA SU CORRECTA EJECUCIÓN.	M3	0.48			
TOTAL CIMENTACIÓN						
C	ESTRUCTURA					



REGIÓN: COSTA
MUNICIPIO: SANTIAGO PINOTEPA NACIONAL
LOCALIDAD: Lo de Mejía
OBRA:

CONSTRUCCIÓN DE SANITARIO CON BIODIGESTOR, EN LA LOCALIDAD LO DE MEJÍA, MUNICIPIO SANTIAGO PINOTEPA NACIONAL.

No. LICITACIÓN: EO-XX086-2025
OF. SF/SPIP/DPIP/CPCS/DPCSUSG/FISE/0940/2025
AUTORIZACIÓN:
NÚM. OBRA: FISE/0940/251669/2025

CATÁLOGO DE CONCEPTOS

Código	Concepto	Unidad	Cantidad	P. Unitario	Importe	%
C01	MURO DE 14 CM. DE ESPESOR A BASE DE TABICÓN PESADO 10X14X28 CMS. DE CEMENTO, ACABADO COMÚN, JUNTEADO CON MORTERO C-A PROP. 1:5, INCLUYE: ACARREO DENTRO Y FUERA DE LA OBRA, ANDAMIO, MANO DE OBRA, EQUIPO, HERRAMIENTA Y TODO LO NECESARIO PARA SU CORRECTA EJECUCIÓN.	M2	38.34			
C02	CASTILLO K DE CONCRETO F'C=200 KG/CM2 15X15 CM. ARMADO CON ARMADURA 15X15-4 F'y=5000 KG/CM2 , INCLUYE: ANCLAJES, MATERIAL, EQUIPO, MANO DE OBRA, HERRAMIENTA, CIMBRADO, COLADO, DESCIMBRADO, CURADO Y TODO LO NECESARIO PARA SU CORRECTA EJECUCIÓN.	ML	33.15			
C03	CADENA DE CERRAMIENTO DE 15X25 CM. DE CONCRETO HECHO EN OBRA, ACABADO APARENTE, F'C=200 KG/CM2, ARMADO CON ARMADURA 6X16, INCLUYE: MATERIALES, CHAFLANES, SEPARADORES, DESMOLDANTE, ACARREOS, CORTES, DESPERDICIOS, AMARRES, CIMBRADO, COLADO, DESCIMBRADO, MANO DE OBRA, EQUIPO, HERRAMIENTA Y TODO LO NECESARIO PARA SU CORRECTA EJECUCIÓN.	ML	21.60			
TOTAL ESTRUCTUTRA						
D	LOSA					
D01	LOSA DE AZOTEA DE 10 CM DE ESPESOR, CON CONCRETO HECHO EN OBRA DE F'C=200 KG/CM2 Y ARMADA CON VARILLAS DE 3/8" A CADA 20 CMS EN AMBOS SENTIDOS, REFORZADA CON DIAGONALES A BASE DE VARILLAS DE 3/8", INCLUYE: TRASLAPES, ALAMBRE RECOCIDO, ANCLAS O SEPARADORES, MATERIALES, ACARREOS, CORTES, DESPERDICIOS, HABILITADO, AMARRES, GOTERO, CIMBRADO, COLADO, VIBRADO, DESCIMBRADO, CURADO, MANO DE OBRA, EQUIPO, HERRAMIENTA Y TODO LO NECESARIO PARA SU CORRECTA EJECUCIÓN.	M2	13.77			
TOTAL LOSA						
E	PISOS Y ACABADOS					
E01	RODAPIE DE 10X10 CM. FORJADA CON CONCRETO F'C=150 KG/CM2 Y REFORZADA CON ARMADURA SECCIÓN CASTILLO 6X6 (TRIANGULAR), INCLUYE: MATERIALES, PREPARACIÓN DE LA SUPERFICIE, CIMBRADO, COLADO, MANO DE OBRA, EQUIPO, HERRAMIENTA Y TODO LO NECESARIO PARA SU CORRECTA EJECUCIÓN.	ML	9.90			
E02	FIRME DE CONCRETO DE 10 CMS DE ESPESOR, ACABADO ESCOBILLADO HECHO EN OBRA DE F'C=150 KG/CM2, INCLUYE: MATERIALES, ACARREOS, PREPARACIÓN DE LA SUPERFICIE, NIVELACIÓN, CIMBRADO, COLADO, MANO DE OBRA, EQUIPO, HERRAMIENTA Y TODO LO NECESARIO PARA SU CORRECTA EJECUCIÓN.	M2	2.76			



REGIÓN: COSTA
MUNICIPIO: SANTIAGO PINOTEPA NACIONAL
LOCALIDAD: Lo de Mejía
OBRA: CONSTRUCCIÓN DE SANITARIO CON BIODIGESTOR, EN LA LOCALIDAD LO DE MEJÍA, MUNICIPIO SANTIAGO PINOTEPA NACIONAL.
No. LICITACIÓN: EO-XX086-2025
OF. SF/SPIP/DPIP/CPCS/DPCSUSG/FISE/0940/2025
AUTORIZACIÓN:
NÚM. OBRA: FISE/0940/251669/2025

CATÁLOGO DE CONCEPTOS

Código	Concepto	Unidad	Cantidad	P. Unitario	Importe	%
E03	APLANADO EXTERIOR E INTERIOR ACABADO REPELLADO SOBRE MUROS CON UN ESPESOR DE 2 CM. CON MEZCLA CEMENTO ARENA 1:4, INCLUYE: MATERIALES, ANDAMIOS, MANO DE OBRA, EQUIPO, HERRAMIENTA Y TODO LO NECESARIO PARA SU CORRECTA EJECUCIÓN.	M2	98.76			
E04	SUMINISTRO Y APLICACIÓN DE PINTURA VINÍLICA EN MUROS INTERIOR Y EXTERIOR (COLOR DEFINIDO EN OBRA), INCLUYE: SELLADOR, APLICACIÓN A 2 MANOS, MATERIALES, MANO DE OBRA, EQUIPO, HERRAMIENTA Y TODO LO NECESARIO PARA SU CORRECTA EJECUCIÓN.	M2	111.93			
TOTAL PISOS Y ACABADOS						
F	CANCELERÍA					
F01	SUMINISTRO Y COLOCACIÓN DE PUERTA DE 0.70X2.10 FABRICADA A BASE DE LÁMINA LISA POR AMBAS CARAS CON UN ESPESOR DE 40 MM HECHA A BASE DE UN BASTIDOR DE MADERA DE PINO ESTUFADA Y UN NUCLEO DE POLIURETANO, CHAPERO A BASE DE MADERA DE PINO ESTUFADA, CON UN ACABADO EN PINTURA ELECTROSTÁTICA BLANCA CON UNA TOLERANCIA DE MAS MENOS 2 MM. INCLUYE: CERRADURA ECONÓMICA, MARCO FABRICADO EN LÁMINA DE ACERO AL CARBÓN CON PINTURA ELECTROSTÁTICA BLANCA CON PERFORACIONES PARA SUJECCIÓN AL MURO, PERFORACIÓN PARA PESTILLO, 3 BISAGRAS REMACHADAS, MATERIALES, MANO DE OBRA, EQUIPO, HERRAMIENTA Y TODO LO NECESARIO PARA SU CORRECTA EJECUCIÓN.	PZA	3.00			
F02	SUMINISTRO Y COLOCACIÓN DE VENTANA DE ALUMINIO 0.30X0.90 M FABRICADA EN ALUMINIO 6063 TEMPLE 5 CON UNA ANCHO DE 1.5 PULGADAS (38 MM), CON TORNILLOS DE ENSAMBLE DE ACERO ZINCADO DE 8X1½, ACABADO CON PINTURA ELECTROSTÁTICA EN COLOR BLANCO, CRISTAL CLARO DE 3 MM, CERRADO POR MEDIO DE BROCHE CENTRAL CON MOSQUITERO DESMONTABLE. INCLUYE: MATERIALES, MANO DE OBRA, EQUIPO, HERRAMIENTA Y TODO LO NECESARIO PARA SU CORRECTA EJECUCIÓN.	PZA	3.00			
TOTAL CANCELERÍA						
G	INSTALACIÓN HIDRÁULICO - SANITARIA					
G01	SALIDA SANITARIA PARA LAVABO CON TUBO DE PVC PARA SANITARIO DE 2", INCLUYE: MATERIAL, MANO DE OBRA, EQUIPO, HERRAMIENTA Y TODO LO NECESARIO PARA SU CORRECTA EJECUCIÓN.	SAL	3.00			
G02	SALIDA SANITARIA PARA W.C. CON TUBO DE PVC PARA SANITARIO DE 4", Y TUBO VENTILA CON TUBO DE PVC DE 2", INCLUYE: MATERIAL, MANO DE OBRA, EQUIPO, HERRAMIENTA Y TODO LO NECESARIO PARA SU CORRECTA EJECUCIÓN.	SAL	3.00			



REGIÓN: COSTA
MUNICIPIO: SANTIAGO PINOTEPA NACIONAL
LOCALIDAD: Lo de Mejía
OBRA:

CONSTRUCCIÓN DE SANITARIO CON BIODIGESTOR, EN LA LOCALIDAD LO DE MEJÍA, MUNICIPIO SANTIAGO PINOTEPA NACIONAL.

No. LICITACIÓN: EO-XX086-2025
OF. SF/SPIP/DPIP/CPCS/DPCSIJSG/FISE/0940/2025

AUTORIZACIÓN:

NÚM. OBRA: FISE/0940/251669/2025

CATÁLOGO DE CONCEPTOS

Código	Concepto	Unidad	Cantidad	P. Unitario	Importe	%
G03	SALIDA SANITARIA PARA CESPOL CON TUBO DE PVC PARA SANITARIO DE 2", INCLUYE: MATERIAL, MANO DE OBRA, EQUIPO, HERRAMIENTA Y TODO LO NECESARIO PARA SU CORRECTA EJECUCIÓN.	SAL	3.00			
G04	SALIDA HIDRÁULICA PARA LAVABO, MEDIANTE TUBERÍA A BASE DE POLIPROPILENO COPOLIMERO RANDOM (PP-R) VIRGEN, UNIDA POR TERMOFUSIÓN (UNIÓN MOLECULAR) DE ALTA RESISTENCIA A LA PRESIÓN DEL AGUA (24 KG/CM2 A TEMP. AMBIENTE 20° C), CON CAPA PROTECTORA EXTERNA "UV", CAPA INTERNA ANTIBACTERIAL "AB" QUE CUMPLA CON LA NORMA NMX-E-226/2-CNCP DE 1/2" (20 MM) DE DIAM. INCLUYE: MATERIALES, MANO DE OBRA, EQUIPO, HERRAMIENTA Y TODO LO NECESARIO PARA SU CORRECTA EJECUCIÓN.	SAL	3.00			
G05	SALIDA HIDRÁULICA PARA W.C. MEDIANTE TUBERÍA A BASE DE POLIPROPILENO COPOLIMERO RANDOM (PP-R) VIRGEN, UNIDA POR TERMOFUSIÓN (UNIÓN MOLECULAR) DE ALTA RESISTENCIA A LA PRESIÓN DEL AGUA (24 KG/CM2 A TEMP. AMBIENTE 20° C), CON CAPA PROTECTORA EXTERNA "UV", CAPA INTERNA ANTIBACTERIAL "AB" QUE CUMPLA CON LA NORMA NMX-E-226/2-CNCP DE 1/2" (20 MM) DE DIAM. INCLUYE: MATERIALES, MANO DE OBRA, EQUIPO, HERRAMIENTA Y TODO LO NECESARIO PARA SU CORRECTA EJECUCIÓN.	SAL	3.00			
G06	SUMINISTRO E INSTALACIÓN DE MUEBLES SANITARIOS, TAZA CON TANQUE Y LAVABO CON LLAVE INDIVIDUAL, INCLUYE: MATERIALES DE FIJACIÓN, MANGUERAS DE ALIMENTACIÓN, MATERIALES, MANO DE OBRA, EQUIPO, HERRAMIENTA Y TODO LO NECESARIO PARA SU CORRECTA EJECUCIÓN.	JGO	3.00			
G07	SUMINISTRO Y COLOCACIÓN DE TINACO DE 450 LTS, TRICAPA, DE 95 A 100 CMS DE ALTO, 80 A 90 CMS DE DIÁMETRO, CON TAPA TIPO CLICK CON ARILLO DE 18", LA CAPA INTERNA DEL TINACO DEBERÁ TENER PROPIEDADES QUE INHIBAN LA FORMACIÓN O REPRODUCCIÓN DE BACTERIAS MEDIANTE EVIDENCIA EMITIDA POR LA FDA; QUE CUMPLA CON LA NORMA: NMX-C-374-ONNCE-CNCP-2012, FABRICADO CON POLIETILENO CON CUMPLIMIENTO DE GRADO ALIMENTICIO CONFORME A LA FDA, CON CONEXIÓN DE SALIDA DE POLIETILENO DE 1 1/2" TERMOFUSIONADA. INCLUYE: CONEXIÓN A MUEBLES SANITARIOS Y PREPARACIÓN A PIE DE BAÑO, PARA LA CONEXIÓN DOMICILIARIA MEDIANTE TUBERÍA A BASE DE POLIPROPILENO COPOLIMERO RANDOM (PP-R) VIRGEN, UNIDA POR TERMOFUSIÓN (UNIÓN MOLECULAR) DE ALTA RESISTENCIA A LA PRESIÓN DEL AGUA (24 KG/CM2 A TEMP. AMBIENTE 20° C), CON CAPA PROTECTORA EXTERNA "UV", CAPA INTERNA ANTIBACTERIAL "AB" QUE CUMPLA CON LA NORMA NMX-E-226/2-CNCP3/4" DE DIAM. MANO DE OBRA, EQUIPO, HERRAMIENTA Y TODO LO NECESARIO PARA SU CORRECTA EJECUCIÓN.	PZA	3.00			

VIVIENDA BIENESTAR

VIVIENDA
BIENESTAR

REGIÓN: COSTA
MUNICIPIO: SANTIAGO PINOTEPA NACIONAL
LOCALIDAD: Lo de Mejía
OBRA:

CONSTRUCCIÓN DE SANITARIO CON BIODIGESTOR, EN LA LOCALIDAD LO DE MEJÍA, MUNICIPIO SANTIAGO PINOTEPA NACIONAL.

No. LICITACIÓN: EO-XX086-2025
OF. SF/SPIP/DPIP/CPCS/DPCSIJSG/FISE/0940/2025
AUTORIZACIÓN:
NÚM. OBRA: FISE/0940/251669/2025

CATÁLOGO DE CONCEPTOS

Código	Concepto	Unidad	Cantidad	P. Unitario	Importe	%
G08	SUMINISTRO E INSTALACIÓN DE BIODIGESTOR AUTOLIMPIABLE DE 600 LTS RP-600 CON FONDO CÓNICO QUE FACILITA LA EXTRACCIÓN DE LODOS DIGERIDOS MEDIANTE VÁLVULA DE PASO Y SIN NECESIDAD DE EXTRAER LÍQUIDO EN EL PROCESO (NO REQUIERE ENERGÍA ELÉCTRICA), FABRICADO CON POLIETILENO DE ALTA DENSIDAD CON TAPA TIPO CLICK CON ARILLO DE 18"; QUE CUMPLA CON LA NORMA: NOM-006-CONAGUA-1997, INCLUYE: REGISTRO DE LODOS PREFABRICADO OCTAGONAL DE FONDO PLANO PERFORADO, DE POLIETILENO DE BAJA DENSIDAD Y TAPA TIPO CLICK CON ARILLO DE 18", SE CONSIDERA TRAZO, EXCAVACIÓN, AFINE Y RELLENO, ADEMÁS DE CONEXIONES DE TUBERÍA DE PVC DE 4" (DE 2.00 A 6.00 MTS) Y 2" (HASTA 8.00 MTS) DE DIAM. PIEZAS ESPECIALES, MATERIALES Y MANO DE OBRA, EQUIPO, HERRAMIENTA Y TODO LO NECESARIO PARA SU CORRECTA EJECUCIÓN.	PZA	3.00			
G09	POZO DE ABSORCIÓN DE 1.00 X 1.00 M. INCLUYE EXCAVACIÓN EN MATERIAL TIPO "B" DE 0.00 A 1.00 M DE PROFUNDIDAD, SE CONSIDERA TRAZO, EXCAVACIÓN, AFINE Y RELLENO DE ARENA LIMPIA QUE PASE LA MALLA No. 4 Y GRAVA TRITURADA T.M.A. DE 20 A 50 MM, PARA FILTROS, INCLUYE; MATERIALES Y MANO DE OBRA, EQUIPO, HERRAMIENTA Y TODO LO NECESARIO PARA SU CORRECTA EJECUCIÓN.	PZA	3.00			
TOTAL INSTALACIÓN HIDRÁULICO - SANITARIA						
H01	INSTALACIÓN ELÉCTRICA SALIDA ELÉCTRICA PARA LUMINARIA, HASTA 5 MTS DE TUBO POLIDUCTO NARANJA CON GUÍA DE 19 MM DE DIÁMETRO CON 10 M DE CABLE THW CALIBRE 12 AWG, INCLUYE: CABLE, CAJA Y TAPA CUADRADAS GALVANIZADA DE 100 X 100 MM, CAJA CHALUPA GALVANIZADA 13MM, SOPORTERÍAS, 1 INTERRUPTOR (APAGADOR) SENCILLO, CHASIS, TAPA DE 1 VENTANA, SOQUET DE BAQUELITA, FOCO LED DE 20 W, MATERIALES, CORTES, ACARREOS, DESPERDICIOS, CONEXIONES, RELLENO DE MORTERO PROP. 1:3 SOBRE CAVIDAD DE ALOJAMIENTO DE TUBERÍA. PRUEBAS DE FUNCIONAMIENTO, MANO DE OBRA, EQUIPO, HERRAMIENTA Y TODO LO NECESARIO PARA SU CORRECTA EJECUCIÓN.	SAL	3.00			
I	TOTAL INSTALACIÓN ELÉCTRICA					
I01	LIMPIEZA LIMPIEZA GRUESA DE LA OBRA PARA ENTREGA, INCLUYE: MATERIALES, MANO DE OBRA, EQUIPO, HERRAMIENTA Y TODO LO NECESARIO PARA SU CORRECTA EJECUCIÓN.	M2	16.20			
TOTAL LIMPIEZA SUBTOTAL I.V.A. 16.00% TOTAL DEL PRESUPUESTO						



REGIÓN: COSTA
MUNICIPIO: SANTIAGO PINOTEPA NACIONAL
LOCALIDAD: Mancuernas
OBRA:

CONSTRUCCIÓN DE SANITARIO CON BIODIGESTOR, EN LA LOCALIDAD MANCUERNAS, MUNICIPIO SANTIAGO PINOTEPA NACIONAL.

No. LICITACIÓN: EO-XX086-2025
OF. SF/SPIP/DPIP/CPCS/DPCSIJSG/FISE/0940/2025
AUTORIZACIÓN:
NÚM. OBRA: FISE/0940/251670/2025

CATÁLOGO DE CONCEPTOS

Código	Concepto	Unidad	Cantidad	P. Unitario	Importe	%
SANITARIO CON BIODIGESTOR						
A	PRELIMINARES					
A01	LIMPIEZA, TRAZO Y NIVELACIÓN MANUAL PARA ESTABLECER EJES, BANCO DE NIVEL Y REFERENCIAS, INCLUYE: MATERIALES, MANO DE OBRA, EQUIPO, HERRAMIENTA Y TODO LO NECESARIO PARA SU CORRECTA EJECUCIÓN.	M2	56.00			
TOTAL PRELIMINARES						
B	CIMENTACIÓN					
B01	EXCAVACIÓN PARA CEPA, EN MATERIAL INVESTIGADO EN OBRA POR MEDIOS MANUALES PARA CADENA DE DESPLANTE (CD DE 15 X 30 CM), INCLUYE: AFINE DE TALUDES, TRASPALO Y EXTRACCIÓN A BORDE DE ZANJA, LIMPIEZA, MANO DE OBRA, EQUIPO, HERRAMIENTA Y TODO LO NECESARIO PARA SU CORRECTA EJECUCIÓN.	M3	2.66			
B02	SUMINISTRO Y COLOCACION DE PLANTILLA A BASE DE POLIETILENO CAL. 600 EN TODA LA SUPERFICIE DE CONTACTO CONCRETO-TERRENO, INCLUYE: MATERIAL, HERRAMIENTA, DESPERDICIOS, TRASLAPES, EMPALMES, MANO DE OBRA, EQUIPO, HERRAMIENTA Y TODO LO NECESARIO PARA SU CORRECTA EJECUCIÓN.	M2	50.82			
B03	CADENA DE DESPLANTE (CD) DE 15X30 CM DE SECCIÓN CON CONCRETO HECHO EN OBRA, F'C=200 KG/CM2, ARMADO A BASE DE ARMADURA 15X30-4 MAYOR A Fy=5000 KG/CM2 Y 2 VARS. DEL No. 3 Fy=4200 KG/CM2, ACABADO COMÚN, INCLUYE: MATERIALES, ACARREOS, CORTES, DESPERDICIOS, AMARRES, CIMBRADO, DESCIMBRADO, SEPARADORES, DESMOLDANTE, COLADO, VIBRADO, CURADO, MANO DE OBRA, EQUIPO, HERRAMIENTA Y TODO LO NECESARIO PARA SU CORRECTA EJECUCIÓN.	ML	50.40			
B04	LOSA DE CIMENTACIÓN, DE 10 CM DE ESPESOR CON CONCRETO HECHO EN OBRA DE F'C=200 KG/CM2, ACERO DE REFUERZO A BASE DE MALLA ELECTROSOLDADA, 6X6-10/10 MAYOR A Fy=5000 KG/CM2, ACABADO PULIDO CON LLANA METÁLICA, INCLUYE: MATERIALES, ACARREOS, CORTES, DESPERDICIOS, HABILITADO, AMARRES, TRASLAPES, ALAMBRE RECOCIDO, ANCLAS O SEPARADORES, CIMBRADO, COLADO, VIBRADO CURADO, DESCIMBRADO, MANO DE OBRA, EQUIPO, HERRAMIENTA Y TODO LO NECESARIO PARA SU CORRECTA EJECUCIÓN.	M2	16.94			
B05	RELLENO DE EXCAVACIONES CON MATERIAL PRODUCTO DE LA EXCAVACIÓN, COMPACTADO CON PISÓN DE MANO EN CAPAS NO MAYORES A 15 CMS, INCLUYE: MANO DE OBRA, EQUIPO, HERRAMIENTA Y TODO LO NECESARIO PARA SU CORRECTA EJECUCIÓN.	M3	1.12			
TOTAL CIMENTACIÓN						
C	ESTRUCTURA					



REGIÓN: COSTA
MUNICIPIO: SANTIAGO PINOTEPA NACIONAL
LOCALIDAD: Mancuernas

OBRA: CONSTRUCCIÓN DE SANITARIO CON BIODIGESTOR, EN LA LOCALIDAD MANCUERNAS, MUNICIPIO SANTIAGO PINOTEPA NACIONAL.

No. LICITACIÓN: EO-XX086-2025
OF. SF/SPIP/DPIP/CPCS/DPCSIJSG/FISE/0940/2025

AUTORIZACIÓN:

NÚM. OBRA: FISE/0940/251670/2025

CATÁLOGO DE CONCEPTOS

Código	Concepto	Unidad	Cantidad	P. Unitario	Importe	%
C01	MURO DE 14 CM. DE ESPESOR A BASE DE TABICÓN PESADO 10X14X28 CMS. DE CEMENTO, ACABADO COMÚN, JUNTEADO CON MORTERO C-A PROP. 1:5, INCLUYE: ACARREO DENTRO Y FUERA DE LA OBRA, ANDAMIO, MANO DE OBRA, EQUIPO, HERRAMIENTA Y TODO LO NECESARIO PARA SU CORRECTA EJECUCIÓN.	M2	89.46			
C02	CASTILLO K DE CONCRETO F'C=200 KG/CM2 15X15 CM. ARMADO CON ARMADURA 15X15-4 F'y=5000 KG/CM2 , INCLUYE: ANCLAJES, MATERIAL, EQUIPO, MANO DE OBRA, HERRAMIENTA, CIMBRADO, COLADO, DESCIMBRADO, CURADO Y TODO LO NECESARIO PARA SU CORRECTA EJECUCIÓN.	ML	77.35			
C03	CADENA DE CERRAMIENTO DE 15X25 CM. DE CONCRETO HECHO EN OBRA, ACABADO APARENTE, F'C=200 KG/CM2, ARMADO CON ARMADURA 6X16, INCLUYE: MATERIALES, CHAFLANES, SEPARADORES, DESMOLDANTE, ACARREOS, CORTES, DESPERDICIOS, AMARRES, CIMBRADO, COLADO, DESCIMBRADO, MANO DE OBRA, EQUIPO, HERRAMIENTA Y TODO LO NECESARIO PARA SU CORRECTA EJECUCIÓN.	ML	50.40			
TOTAL ESTRUCTUTRA						
D	LOSA					
D01	LOSA DE AZOTEA DE 10 CM DE ESPESOR, CON CONCRETO HECHO EN OBRA DE F'C=200 KG/CM2 Y ARMADA CON VARILLAS DE 3/8" A CADA 20 CMS EN AMBOS SENTIDOS, REFORZADA CON DIAGONALES A BASE DE VARILLAS DE 3/8", INCLUYE: TRASLAPES, ALAMBRE RECOCIDO, ANCLAS O SEPARADORES, MATERIALES, ACARREOS, CORTES, DESPERDICIOS, HABILITADO, AMARRES, GOTERO, CIMBRADO, COLADO, VIBRADO, DESCIMBRADO, CURADO, MANO DE OBRA, EQUIPO, HERRAMIENTA Y TODO LO NECESARIO PARA SU CORRECTA EJECUCIÓN.	M2	32.13			
TOTAL LOSA						
E	PISOS Y ACABADOS					
E01	RODAPIE DE 10X10 CM. FORJADA CON CONCRETO F'C=150 KG/CM2 Y REFORZADA CON ARMADURA SECCIÓN CASTILLO 6X6 (TRIANGULAR), INCLUYE: MATERIALES, PREPARACIÓN DE LA SUPERFICIE, CIMBRADO, COLADO, MANO DE OBRA, EQUIPO, HERRAMIENTA Y TODO LO NECESARIO PARA SU CORRECTA EJECUCIÓN.	ML	23.10			
E02	FIRME DE CONCRETO DE 10 CMS DE ESPESOR, ACABADO ESCOBILLADO HECHO EN OBRA DE F'C=150 KG/CM2, INCLUYE: MATERIALES, ACARREOS, PREPARACIÓN DE LA SUPERFICIE, NIVELACIÓN, CIMBRADO, COLADO, MANO DE OBRA, EQUIPO, HERRAMIENTA Y TODO LO NECESARIO PARA SU CORRECTA EJECUCIÓN.	M2	6.44			



REGIÓN: COSTA
MUNICIPIO: SANTIAGO PINOTEPA NACIONAL
LOCALIDAD: Mancuernas
OBRA:

CONSTRUCCIÓN DE SANITARIO CON BIODIGESTOR, EN LA LOCALIDAD MANCUERNAS, MUNICIPIO SANTIAGO PINOTEPA NACIONAL.

No. LICITACIÓN: EO-XX086-2025
OF. SF/SPIP/DPIP/CPCS/DPCSUSG/FISE/0940/2025
AUTORIZACIÓN:
NÚM. OBRA: FISE/0940/251670/2025

CATÁLOGO DE CONCEPTOS

Código	Concepto	Unidad	Cantidad	P. Unitario	Importe	%
E03	APLANADO EXTERIOR E INTERIOR ACABADO REPELLADO SOBRE MUROS CON UN ESPESOR DE 2 CM. CON MEZCLA CEMENTO ARENA 1:4, INCLUYE: MATERIALES, ANDAMIOS, MANO DE OBRA, EQUIPO, HERRAMIENTA Y TODO LO NECESARIO PARA SU CORRECTA EJECUCIÓN.	M2	230.44			
E04	SUMINISTRO Y APLICACIÓN DE PINTURA VINÍLICA EN MUROS INTERIOR Y EXTERIOR (COLOR DEFINIDO EN OBRA), INCLUYE: SELLADOR, APLICACIÓN A 2 MANOS, MATERIALES, MANO DE OBRA, EQUIPO, HERRAMIENTA Y TODO LO NECESARIO PARA SU CORRECTA EJECUCIÓN.	M2	261.17			
TOTAL PISOS Y ACABADOS						
F	CANCELERÍA					
F01	SUMINISTRO Y COLOCACIÓN DE PUERTA DE 0.70X2.10 FABRICADA A BASE DE LÁMINA LISA POR AMBAS CARAS CON UN ESPESOR DE 40 MM HECHA A BASE DE UN BASTIDOR DE MADERA DE PINO ESTUFADA Y UN NUCLEO DE POLIURETANO, CHAPERO A BASE DE MADERA DE PINO ESTUFADA, CON UN ACABADO EN PINTURA ELECTROSTÁTICA BLANCA CON UNA TOLERANCIA DE MAS MENOS 2 MM. INCLUYE: CERRADURA ECONÓMICA, MARCO FABRICADO EN LÁMINA DE ACERO AL CARBÓN CON PINTURA ELECTROSTÁTICA BLANCA CON PERFORACIONES PARA SUJECCIÓN AL MURO, PERFORACIÓN PARA PESTILLO, 3 BISAGRAS REMACHADAS, MATERIALES, MANO DE OBRA, EQUIPO, HERRAMIENTA Y TODO LO NECESARIO PARA SU CORRECTA EJECUCIÓN.	PZA	7.00			
F02	SUMINISTRO Y COLOCACIÓN DE VENTANA DE ALUMINIO 0.30X0.90 M FABRICADA EN ALUMINIO 6063 TEMPLE 5 CON UNA ANCHO DE 1.5 PULGADAS (38 MM), CON TORNILLOS DE ENSAMBLE DE ACERO ZINCADO DE 8X1½, ACABADO CON PINTURA ELECTROSTÁTICA EN COLOR BLANCO, CRISTAL CLARO DE 3 MM, CERRADO POR MEDIO DE BROCHE CENTRAL CON MOSQUITERO DESMONTABLE. INCLUYE: MATERIALES, MANO DE OBRA, EQUIPO, HERRAMIENTA Y TODO LO NECESARIO PARA SU CORRECTA EJECUCIÓN.	PZA	7.00			
TOTAL CANCELERÍA						
G	INSTALACIÓN HIDRÁULICO - SANITARIA					
G01	SALIDA SANITARIA PARA LAVABO CON TUBO DE PVC PARA SANITARIO DE 2", INCLUYE: MATERIAL, MANO DE OBRA, EQUIPO, HERRAMIENTA Y TODO LO NECESARIO PARA SU CORRECTA EJECUCIÓN.	SAL	7.00			
G02	SALIDA SANITARIA PARA W.C. CON TUBO DE PVC PARA SANITARIO DE 4", Y TUBO VENTILA CON TUBO DE PVC DE 2", INCLUYE: MATERIAL, MANO DE OBRA, EQUIPO, HERRAMIENTA Y TODO LO NECESARIO PARA SU CORRECTA EJECUCIÓN.	SAL	7.00			



REGIÓN: COSTA
MUNICIPIO: SANTIAGO PINOTEPA NACIONAL
LOCALIDAD: Mancuernas
OBRA:

CONSTRUCCIÓN DE SANITARIO CON BIODIGESTOR, EN LA LOCALIDAD MANCUERNAS, MUNICIPIO SANTIAGO PINOTEPA NACIONAL.

No. LICITACIÓN: EO-XX086-2025
OF. SF/SPIP/DPIP/CPCS/DPCSUSG/FISE/0940/2025
AUTORIZACIÓN:
NÚM. OBRA: FISE/0940/251670/2025

CATÁLOGO DE CONCEPTOS

Código	Concepto	Unidad	Cantidad	P. Unitario	Importe	%
G03	SALIDA SANITARIA PARA CESPOL CON TUBO DE PVC PARA SANITARIO DE 2", INCLUYE: MATERIAL, MANO DE OBRA, EQUIPO, HERRAMIENTA Y TODO LO NECESARIO PARA SU CORRECTA EJECUCIÓN.	SAL	7.00			
G04	SALIDA HIDRÁULICA PARA LAVABO, MEDIANTE TUBERÍA A BASE DE POLIPROPILENO COPOLIMERO RANDOM (PP-R) VIRGEN, UNIDA POR TERMOFUSIÓN (UNIÓN MOLECULAR) DE ALTA RESISTENCIA A LA PRESIÓN DEL AGUA (24 KG/CM2 A TEMP. AMBIENTE 20° C), CON CAPA PROTECTORA EXTERNA "UV", CAPA INTERNA ANTIBACTERIAL "AB" QUE CUMPLA CON LA NORMA NMX-E-226/2-CNCP DE 1/2" (20 MM) DE DIAM. INCLUYE: MATERIALES, MANO DE OBRA, EQUIPO, HERRAMIENTA Y TODO LO NECESARIO PARA SU CORRECTA EJECUCIÓN.	SAL	7.00			
G05	SALIDA HIDRÁULICA PARA W.C. MEDIANTE TUBERÍA A BASE DE POLIPROPILENO COPOLIMERO RANDOM (PP-R) VIRGEN, UNIDA POR TERMOFUSIÓN (UNIÓN MOLECULAR) DE ALTA RESISTENCIA A LA PRESIÓN DEL AGUA (24 KG/CM2 A TEMP. AMBIENTE 20° C), CON CAPA PROTECTORA EXTERNA "UV", CAPA INTERNA ANTIBACTERIAL "AB" QUE CUMPLA CON LA NORMA NMX-E-226/2-CNCP DE 1/2" (20 MM) DE DIAM. INCLUYE: MATERIALES, MANO DE OBRA, EQUIPO, HERRAMIENTA Y TODO LO NECESARIO PARA SU CORRECTA EJECUCIÓN.	SAL	7.00			
G06	SUMINISTRO E INSTALACIÓN DE MUEBLES SANITARIOS, TAZA CON TANQUE Y LAVABO CON LLAVE INDIVIDUAL, INCLUYE: MATERIALES DE FIJACIÓN, MANGUERAS DE ALIMENTACIÓN, MATERIALES, MANO DE OBRA, EQUIPO, HERRAMIENTA Y TODO LO NECESARIO PARA SU CORRECTA EJECUCIÓN.	JGO	7.00			
G07	SUMINISTRO Y COLOCACIÓN DE TINACO DE 450 LTS, TRICAPA, DE 95 A 100 CMS DE ALTO, 80 A 90 CMS DE DIÁMETRO, CON TAPA TIPO CLICK CON ARILLO DE 18", LA CAPA INTERNA DEL TINACO DEBERÁ TENER PROPIEDADES QUE INHIBAN LA FORMACIÓN O REPRODUCCIÓN DE BACTERIAS MEDIANTE EVIDENCIA EMITIDA POR LA FDA; QUE CUMPLA CON LA NORMA: NMX-C-374-ONNCCE-CNCP-2012, FABRICADO CON POLIETILENO CON CUMPLIMIENTO DE GRADO ALIMENTICIO CONFORME A LA FDA, CON CONEXIÓN DE SALIDA DE POLIETILENO DE 1 1/2" TERMOFUSIONADA. INCLUYE: CONEXIÓN A MUEBLES SANITARIOS Y PREPARACIÓN A PIE DE BAÑO, PARA LA CONEXIÓN DOMICILIARIA MEDIANTE TUBERÍA A BASE DE POLIPROPILENO COPOLIMERO RANDOM (PP-R) VIRGEN, UNIDA POR TERMOFUSIÓN (UNIÓN MOLECULAR) DE ALTA RESISTENCIA A LA PRESIÓN DEL AGUA (24 KG/CM2 A TEMP. AMBIENTE 20° C), CON CAPA PROTECTORA EXTERNA "UV", CAPA INTERNA ANTIBACTERIAL "AB" QUE CUMPLA CON LA NORMA NMX-E-226/2-CNCP3/4" DE DIAM. MANO DE OBRA, EQUIPO, HERRAMIENTA Y TODO LO NECESARIO PARA SU CORRECTA EJECUCIÓN.	PZA	7.00			

VIVIENDA BIENESTAR

VIVIENDA
BIENESTAR

REGIÓN: COSTA
MUNICIPIO: SANTIAGO PINOTEPA NACIONAL
LOCALIDAD: Mancuernas

OBRA: CONSTRUCCIÓN DE SANITARIO CON BIODIGESTOR, EN LA LOCALIDAD MANCUERNAS, MUNICIPIO SANTIAGO PINOTEPA NACIONAL.

No. LICITACIÓN: EO-XX086-2025
OF. SF/SPIP/DPIP/CPCS/DPCSUSG/FISE/0940/2025

AUTORIZACIÓN:

NÚM. OBRA: FISE/0940/251670/2025

CATÁLOGO DE CONCEPTOS

Código	Concepto	Unidad	Cantidad	P. Unitario	Importe	%
G08	SUMINISTRO E INSTALACIÓN DE BIODIGESTOR AUTOLIMPIABLE DE 600 LTS RP-600 CON FONDO CÓNICO QUE FACILITA LA EXTRACCIÓN DE LODOS DIGERIDOS MEDIANTE VÁLVULA DE PASO Y SIN NECESIDAD DE EXTRAER LÍQUIDO EN EL PROCESO (NO REQUIERE ENERGÍA ELÉCTRICA), FABRICADO CON POLIETILENO DE ALTA DENSIDAD CON TAPA TIPO CLICK CON ARILLO DE 18"; QUE CUMPLA CON LA NORMA: NOM-006-CONAGUA-1997, INCLUYE: REGISTRO DE LODOS PREFABRICADO OCTAGONAL DE FONDO PLANO PERFORADO, DE POLIETILENO DE BAJA DENSIDAD Y TAPA TIPO CLICK CON ARILLO DE 18", SE CONSIDERA TRAZO, EXCAVACIÓN, AFINE Y RELLENO, ADEMÁS DE CONEXIONES DE TUBERÍA DE PVC DE 4" (DE 2.00 A 6.00 MTS) Y 2" (HASTA 8.00 MTS) DE DIAM. PIEZAS ESPECIALES, MATERIALES Y MANO DE OBRA, EQUIPO, HERRAMIENTA Y TODO LO NECESARIO PARA SU CORRECTA EJECUCIÓN.	PZA	7.00			
G09	POZO DE ABSORCIÓN DE 1.00 X 1.00 M. INCLUYE EXCAVACIÓN EN MATERIAL TIPO "B" DE 0.00 A 1.00 M DE PROFUNDIDAD, SE CONSIDERA TRAZO, EXCAVACIÓN, AFINE Y RELLENO DE ARENA LIMPIA QUE PASE LA MALLA No. 4 Y GRAVA TRITURADA T.M.A. DE 20 A 50 MM, PARA FILTROS, INCLUYE; MATERIALES Y MANO DE OBRA, EQUIPO, HERRAMIENTA Y TODO LO NECESARIO PARA SU CORRECTA EJECUCIÓN.	PZA	7.00			
TOTAL INSTALACIÓN HIDRÁULICO - SANITARIA						
H01	INSTALACIÓN ELÉCTRICA SALIDA ELÉCTRICA PARA LUMINARIA, HASTA 5 MTS DE TUBO POLIDUCTO NARANJA CON GUÍA DE 19 MM DE DIÁMETRO CON 10 M DE CABLE THW CALIBRE 12 AWG, INCLUYE: CABLE, CAJA Y TAPA CUADRADAS GALVANIZADA DE 100 X 100 MM, CAJA CHALUPA GALVANIZADA 13MM, SOPORTERÍAS, 1 INTERRUPTOR (APAGADOR) SENCILLO, CHASIS, TAPA DE 1 VENTANA, SOQUET DE BAQUELITA, FOCO LED DE 20 W, MATERIALES, CORTES, ACARREOS, DESPERDICIOS, CONEXIONES, RELLENO DE MORTERO PROP. 1:3 SOBRE CAVIDAD DE ALOJAMIENTO DE TUBERIA. PRUEBAS DE FUNCIONAMIENTO, MANO DE OBRA, EQUIPO, HERRAMIENTA Y TODO LO NECESARIO PARA SU CORRECTA EJECUCIÓN.	SAL	7.00			
TOTAL INSTALACIÓN ELÉCTRICA						
I	LIMPIEZA LIMPIEZA GRUESA DE LA OBRA PARA ENTREGA, INCLUYE: MATERIALES, MANO DE OBRA, EQUIPO, HERRAMIENTA Y TODO LO NECESARIO PARA SU CORRECTA EJECUCIÓN.	M2	37.80			
101	TOTAL LIMPIEZA SUBTOTAL I.V.A. 16.00% TOTAL DEL PRESUPUESTO					



REGIÓN: CUENCA DEL PAPALOAPAN
MUNICIPIO: SANTIAGO CHOÁPAM
LOCALIDAD: Santiago Choápam
OBRA:

CONSTRUCCIÓN DE SANITARIO CON BIODIGESTOR, EN LA LOCALIDAD SANTIAGO CHOÁPAM, MUNICIPIO SANTIAGO CHOÁPAM.

No. LICITACIÓN: EO-XX086-2025
OF. SF/SPIP/DPIP/CPCS/DPCSUSG/FISE/0956/2025
AUTORIZACIÓN:
NÚM. OBRA: FISE/0956/251584/2025

CATÁLOGO DE CONCEPTOS

Código	Concepto	Unidad	Cantidad	P. Unitario	Importe	%
SANITARIO CON BIODIGESTOR						
A	PRELIMINARES					
A01	LIMPIEZA, TRAZO Y NIVELACIÓN MANUAL PARA ESTABLECER EJES, BANCO DE NIVEL Y REFERENCIAS, INCLUYE: MATERIALES, MANO DE OBRA, EQUIPO, HERRAMIENTA Y TODO LO NECESARIO PARA SU CORRECTA EJECUCIÓN.	M2	48.00			
TOTAL PRELIMINARES						
B	CIMENTACIÓN					
B01	EXCAVACIÓN PARA CEPA, EN MATERIAL INVESTIGADO EN OBRA POR MEDIOS MANUALES PARA CADENA DE DESPLANTE (CD DE 15 X 30 CM), INCLUYE: AFINE DE TALUDES, TRASPALO Y EXTRACCIÓN A BORDE DE ZANJA, LIMPIEZA, MANO DE OBRA, EQUIPO, HERRAMIENTA Y TODO LO NECESARIO PARA SU CORRECTA EJECUCIÓN.	M3	2.28			
B02	SUMINISTRO Y COLOCACION DE PLANTILLA A BASE DE POLIETILENO CAL. 600 EN TODA LA SUPERFICIE DE CONTACTO CONCRETO-TERRENO, INCLUYE: MATERIAL, HERRAMIENTA, DESPERDICIOS, TRASLAPES, EMPALMES, MANO DE OBRA, EQUIPO, HERRAMIENTA Y TODO LO NECESARIO PARA SU CORRECTA EJECUCIÓN.	M2	43.56			
B03	CADENA DE DESPLANTE (CD) DE 15X30 CM DE SECCIÓN CON CONCRETO HECHO EN OBRA, F'C=200 KG/CM2, ARMADO A BASE DE ARMADURA 15X30-4 MAYOR A Fy=5000 KG/CM2 Y 2 VARS. DEL No. 3 Fy=4200 KG/CM2, ACABADO COMÚN, INCLUYE: MATERIALES, ACARREOS, CORTES, DESPERDICIOS, AMARRES, CIMBRADO, DESCIMBRADO, SEPARADORES, DESMOLDANTE, COLADO, VIBRADO, CURADO, MANO DE OBRA, EQUIPO, HERRAMIENTA Y TODO LO NECESARIO PARA SU CORRECTA EJECUCIÓN.	ML	43.20			
B04	LOSA DE CIMENTACIÓN, DE 10 CM DE ESPESOR CON CONCRETO HECHO EN OBRA DE F'C=200 KG/CM2, ACERO DE REFUERZO A BASE DE MALLA ELECTROSOLDADA, 6X6-10/10 MAYOR A Fy=5000 KG/CM2, ACABADO PULIDO CON LLANA METÁLICA, INCLUYE: MATERIALES, ACARREOS, CORTES, DESPERDICIOS, HABILITADO, AMARRES, TRASLAPES, ALAMBRE RECOCIDO, ANCLAS O SEPARADORES, CIMBRADO, COLADO, VIBRADO CURADO, DESCIMBRADO, MANO DE OBRA, EQUIPO, HERRAMIENTA Y TODO LO NECESARIO PARA SU CORRECTA EJECUCIÓN.	M2	14.52			
B05	RELLENO DE EXCAVACIONES CON MATERIAL PRODUCTO DE LA EXCAVACIÓN, COMPACTADO CON PISÓN DE MANO EN CAPAS NO MAYORES A 15 CMS, INCLUYE: MANO DE OBRA, EQUIPO, HERRAMIENTA Y TODO LO NECESARIO PARA SU CORRECTA EJECUCIÓN.	M3	0.96			
TOTAL CIMENTACIÓN						
C	ESTRUCTURA					



REGIÓN: CUENCA DEL PAPALOAPAN
MUNICIPIO: SANTIAGO CHOÁPAM
LOCALIDAD: Santiago Choápam
OBRA:

CONSTRUCCIÓN DE SANITARIO CON BIODIGESTOR, EN LA LOCALIDAD SANTIAGO CHOÁPAM, MUNICIPIO SANTIAGO CHOÁPAM.

No. LICITACIÓN: EO-XX086-2025
OF. SF/SPIP/DPIP/CPCS/DPCSIUSG/FISE/0956/2025
AUTORIZACIÓN:
NÚM. OBRA: FISE/0956/251584/2025

CATÁLOGO DE CONCEPTOS

Código	Concepto	Unidad	Cantidad	P. Unitario	Importe	%
C01	MURO DE 14 CM. DE ESPESOR A BASE DE TABICÓN PESADO 10X14X28 CMS. DE CEMENTO, ACABADO COMÚN, JUNTEADO CON MORTERO C-A PROP. 1:5, INCLUYE: ACARREO DENTRO Y FUERA DE LA OBRA, ANDAMIO, MANO DE OBRA, EQUIPO, HERRAMIENTA Y TODO LO NECESARIO PARA SU CORRECTA EJECUCIÓN.	M2	76.68			
C02	CASTILLO K DE CONCRETO F'C=200 KG/CM2 15X15 CM. ARMADO CON ARMADURA 15X15-4 F'y=5000 KG/CM2 , INCLUYE: ANCLAJES, MATERIAL, EQUIPO, MANO DE OBRA, HERRAMIENTA, CIMBRADO, COLADO, DESCIMBRADO, CURADO Y TODO LO NECESARIO PARA SU CORRECTA EJECUCIÓN.	ML	66.30			
C03	CADENA DE CERRAMIENTO DE 15X25 CM. DE CONCRETO HECHO EN OBRA, ACABADO APARENTE, F'C=200 KG/CM2, ARMADO CON ARMADURA 6X16, INCLUYE: MATERIALES, CHAFLANES, SEPARADORES, DESMOLDANTE, ACARREOS, CORTES, DESPERDICIOS, AMARRES, CIMBRADO, COLADO, DESCIMBRADO, MANO DE OBRA, EQUIPO, HERRAMIENTA Y TODO LO NECESARIO PARA SU CORRECTA EJECUCIÓN.	ML	43.20			
TOTAL ESTRUCTUTRA						
D	LOSA					
D01	LOSA DE AZOTEA DE 10 CM DE ESPESOR, CON CONCRETO HECHO EN OBRA DE F'C=200 KG/CM2 Y ARMADA CON VARILLAS DE 3/8" A CADA 20 CMS EN AMBOS SENTIDOS, REFORZADA CON DIAGONALES A BASE DE VARILLAS DE 3/8", INCLUYE: TRASLAPES, ALAMBRE RECOCIDO, ANCLAS O SEPARADORES, MATERIALES, ACARREOS, CORTES, DESPERDICIOS, HABILITADO, AMARRES, GOTERO, CIMBRADO, COLADO, VIBRADO, DESCIMBRADO, CURADO, MANO DE OBRA, EQUIPO, HERRAMIENTA Y TODO LO NECESARIO PARA SU CORRECTA EJECUCIÓN.	M2	27.54			
TOTAL LOSA						
E	PISOS Y ACABADOS					
E01	RODAPIE DE 10X10 CM. FORJADA CON CONCRETO F'C=150 KG/CM2 Y REFORZADA CON ARMADURA SECCIÓN CASTILLO 6X6 (TRIANGULAR), INCLUYE: MATERIALES, PREPARACIÓN DE LA SUPERFICIE, CIMBRADO, COLADO, MANO DE OBRA, EQUIPO, HERRAMIENTA Y TODO LO NECESARIO PARA SU CORRECTA EJECUCIÓN.	ML	19.80			
E02	FIRME DE CONCRETO DE 10 CMS DE ESPESOR, ACABADO ESCOBILLADO HECHO EN OBRA DE F'C=150 KG/CM2, INCLUYE: MATERIALES, ACARREOS, PREPARACIÓN DE LA SUPERFICIE, NIVELACIÓN, CIMBRADO, COLADO, MANO DE OBRA, EQUIPO, HERRAMIENTA Y TODO LO NECESARIO PARA SU CORRECTA EJECUCIÓN.	M2	5.52			

VIVIENDA BIENESTAR

VIVIENDA
BIENESTAR

REGIÓN: CUENCA DEL PAPALOAPAN
MUNICIPIO: SANTIAGO CHOÁPAM
LOCALIDAD: Santiago Choápam
OBRA:

CONSTRUCCIÓN DE SANITARIO CON BIODIGESTOR, EN LA LOCALIDAD SANTIAGO CHOÁPAM, MUNICIPIO SANTIAGO CHOÁPAM.

No. LICITACIÓN: EO-XX086-2025
OF. SF/SPIP/DPIP/CPCS/DPCSIJSG/FISE/0956/2025
AUTORIZACIÓN:
NÚM. OBRA: FISE/0956/251584/2025

CATÁLOGO DE CONCEPTOS

Código	Concepto	Unidad	Cantidad	P. Unitario	Importe	%
E03	APLANADO EXTERIOR E INTERIOR ACABADO REPELLADO SOBRE MUROS CON UN ESPESOR DE 2 CM. CON MEZCLA CEMENTO ARENA 1:4, INCLUYE: MATERIALES, ANDAMIOS, MANO DE OBRA, EQUIPO, HERRAMIENTA Y TODO LO NECESARIO PARA SU CORRECTA EJECUCIÓN.	M2	197.52			
E04	SUMINISTRO Y APLICACIÓN DE PINTURA VINÍLICA EN MUROS INTERIOR Y EXTERIOR (COLOR DEFINIDO EN OBRA), INCLUYE: SELLADOR, APLICACIÓN A 2 MANOS, MATERIALES, MANO DE OBRA, EQUIPO, HERRAMIENTA Y TODO LO NECESARIO PARA SU CORRECTA EJECUCIÓN.	M2	223.86			
TOTAL PISOS Y ACABADOS						
F	CANCELERÍA					
F01	SUMINISTRO Y COLOCACIÓN DE PUERTA DE 0.70X2.10 FABRICADA A BASE DE LÁMINA LISA POR AMBAS CARAS CON UN ESPESOR DE 40 MM HECHA A BASE DE UN BASTIDOR DE MADERA DE PINO ESTUFADA Y UN NUCLEO DE POLIURETANO, CHAPERO A BASE DE MADERA DE PINO ESTUFADA, CON UN ACABADO EN PINTURA ELECTROSTATICA BLANCA CON UNA TOLERANCIA DE MAS MENOS 2 MM. INCLUYE: CERRADURA ECONÓMICA, MARCO FABRICADO EN LÁMINA DE ACERO AL CARBÓN CON PINTURA ELECTROSTÁTICA BLANCA CON PERFORACIONES PARA SUJECCIÓN AL MURO, PERFORACIÓN PARA PESTILLO, 3 BISAGRAS REMACHADAS, MATERIALES, MANO DE OBRA, EQUIPO, HERRAMIENTA Y TODO LO NECESARIO PARA SU CORRECTA EJECUCIÓN.	PZA	6.00			
F02	SUMINISTRO Y COLOCACIÓN DE VENTANA DE ALUMINIO 0.30X0.90 M FABRICADA EN ALUMINIO 6063 TEMPLE 5 CON UNA ANCHO DE 1.5 PULGADAS (38 MM), CON TORNILLOS DE ENSAMBLE DE ACERO ZINCADO DE 8X1½, ACABADO CON PINTURA ELECTROSTÁTICA EN COLOR BLANCO, CRISTAL CLARO DE 3 MM, CERRADO POR MEDIO DE BROCHE CENTRAL CON MOSQUITERO DESMONTABLE. INCLUYE: MATERIALES, MANO DE OBRA, EQUIPO, HERRAMIENTA Y TODO LO NECESARIO PARA SU CORRECTA EJECUCIÓN.	PZA	6.00			
TOTAL CANCELERÍA						
G	INSTALACIÓN HIDRÁULICO - SANITARIA					
G01	SALIDA SANITARIA PARA LAVABO CON TUBO DE PVC PARA SANITARIO DE 2", INCLUYE: MATERIAL, MANO DE OBRA, EQUIPO, HERRAMIENTA Y TODO LO NECESARIO PARA SU CORRECTA EJECUCIÓN.	SAL	6.00			
G02	SALIDA SANITARIA PARA W.C. CON TUBO DE PVC PARA SANITARIO DE 4", Y TUBO VENTILA CON TUBO DE PVC DE 2", INCLUYE: MATERIAL, MANO DE OBRA, EQUIPO, HERRAMIENTA Y TODO LO NECESARIO PARA SU CORRECTA EJECUCIÓN.	SAL	6.00			



REGIÓN: CUENCA DEL PAPALOAPAN
MUNICIPIO: SANTIAGO CHOÁPAM
LOCALIDAD: Santiago Choápam
OBRA:

CONSTRUCCIÓN DE SANITARIO CON BIODIGESTOR, EN LA LOCALIDAD SANTIAGO CHOÁPAM, MUNICIPIO SANTIAGO CHOÁPAM.

No. LICITACIÓN: EO-XX086-2025
OF. SF/SPIP/DPIP/CPCS/DPCSUSG/FISE/0956/2025
AUTORIZACIÓN:
NÚM. OBRA: FISE/0956/251584/2025

CATÁLOGO DE CONCEPTOS

Código	Concepto	Unidad	Cantidad	P. Unitario	Importe	%
G03	SALIDA SANITARIA PARA CESPOL CON TUBO DE PVC PARA SANITARIO DE 2", INCLUYE: MATERIAL, MANO DE OBRA, EQUIPO, HERRAMIENTA Y TODO LO NECESARIO PARA SU CORRECTA EJECUCIÓN.	SAL	6.00			
G04	SALIDA HIDRÁULICA PARA LAVABO, MEDIANTE TUBERÍA A BASE DE POLIPROPILENO COPOLIMERO RANDOM (PP-R) VIRGEN, UNIDA POR TERMOFUSIÓN (UNIÓN MOLECULAR) DE ALTA RESISTENCIA A LA PRESIÓN DEL AGUA (24 KG/CM2 A TEMP. AMBIENTE 20° C), CON CAPA PROTECTORA EXTERNA "UV", CAPA INTERNA ANTIBACTERIAL "AB" QUE CUMPLA CON LA NORMA NMX-E-226/2-CNCP DE 1/2" (20 MM) DE DIAM. INCLUYE: MATERIALES, MANO DE OBRA, EQUIPO, HERRAMIENTA Y TODO LO NECESARIO PARA SU CORRECTA EJECUCIÓN.	SAL	6.00			
G05	SALIDA HIDRÁULICA PARA W.C. MEDIANTE TUBERÍA A BASE DE POLIPROPILENO COPOLIMERO RANDOM (PP-R) VIRGEN, UNIDA POR TERMOFUSIÓN (UNIÓN MOLECULAR) DE ALTA RESISTENCIA A LA PRESIÓN DEL AGUA (24 KG/CM2 A TEMP. AMBIENTE 20° C), CON CAPA PROTECTORA EXTERNA "UV", CAPA INTERNA ANTIBACTERIAL "AB" QUE CUMPLA CON LA NORMA NMX-E-226/2-CNCP DE 1/2" (20 MM) DE DIAM. INCLUYE: MATERIALES, MANO DE OBRA, EQUIPO, HERRAMIENTA Y TODO LO NECESARIO PARA SU CORRECTA EJECUCIÓN.	SAL	6.00			
G06	SUMINISTRO E INSTALACIÓN DE MUEBLES SANITARIOS, TAZA CON TANQUE Y LAVABO CON LLAVE INDIVIDUAL, INCLUYE: MATERIALES DE FIJACIÓN, MANGUERAS DE ALIMENTACIÓN, MATERIALES, MANO DE OBRA, EQUIPO, HERRAMIENTA Y TODO LO NECESARIO PARA SU CORRECTA EJECUCIÓN.	JGO	6.00			
G07	SUMINISTRO Y COLOCACIÓN DE TINACO DE 450 LTS, TRICAPA, DE 95 A 100 CMS DE ALTO, 80 A 90 CMS DE DIÁMETRO, CON TAPA TIPO CLICK CON ARILLO DE 18", LA CAPA INTERNA DEL TINACO DEBERÁ TENER PROPIEDADES QUE INHIBAN LA FORMACIÓN O REPRODUCCIÓN DE BACTERIAS MEDIANTE EVIDENCIA EMITIDA POR LA FDA; QUE CUMPLA CON LA NORMA: NMX-C-374-ONNCCE-CNCP-2012, FABRICADO CON POLIETILENO CON CUMPLIMIENTO DE GRADO ALIMENTICIO CONFORME A LA FDA, CON CONEXIÓN DE SALIDA DE POLIETILENO DE 1 1/2" TERMOFUSIONADA. INCLUYE: CONEXIÓN A MUEBLES SANITARIOS Y PREPARACIÓN A PIE DE BAÑO, PARA LA CONEXIÓN DOMICILIARIA MEDIANTE TUBERÍA A BASE DE POLIPROPILENO COPOLIMERO RANDOM (PP-R) VIRGEN, UNIDA POR TERMOFUSIÓN (UNIÓN MOLECULAR) DE ALTA RESISTENCIA A LA PRESIÓN DEL AGUA (24 KG/CM2 A TEMP. AMBIENTE 20° C), CON CAPA PROTECTORA EXTERNA "UV", CAPA INTERNA ANTIBACTERIAL "AB" QUE CUMPLA CON LA NORMA NMX-E-226/2-CNCP3/4" DE DIAM. MANO DE OBRA, EQUIPO, HERRAMIENTA Y TODO LO NECESARIO PARA SU CORRECTA EJECUCIÓN.	PZA	6.00			



REGIÓN: CUENCA DEL PAPALOAPAN
MUNICIPIO: SANTIAGO CHOÁPAM
LOCALIDAD: Santiago Choápam
OBRA: CONSTRUCCIÓN DE SANITARIO CON BIODIGESTOR, EN LA LOCALIDAD SANTIAGO CHOÁPAM, MUNICIPIO SANTIAGO CHOÁPAM.
No. LICITACIÓN: EO-XX086-2025
OF. SF/SPIP/DPIP/CPCS/DPCSUSG/FISE/0956/2025
AUTORIZACIÓN:
NÚM. OBRA: FISE/0956/251584/2025

CATÁLOGO DE CONCEPTOS

Código	Concepto	Unidad	Cantidad	P. Unitario	Importe	%
G08	SUMINISTRO E INSTALACIÓN DE BIODIGESTOR AUTOLIMPIABLE DE 600 LTS RP-600 CON FONDO CÓNICO QUE FACILITA LA EXTRACCIÓN DE LODOS DIGERIDOS MEDIANTE VÁLVULA DE PASO Y SIN NECESIDAD DE EXTRAER LÍQUIDO EN EL PROCESO (NO REQUIERE ENERGÍA ELÉCTRICA), FABRICADO CON POLIETILENO DE ALTA DENSIDAD CON TAPA TIPO CLICK CON ARILLO DE 18"; QUE CUMPLA CON LA NORMA: NOM-006-CONAGUA-1997, INCLUYE: REGISTRO DE LODOS PREFABRICADO OCTAGONAL DE FONDO PLANO PERFORADO, DE POLIETILENO DE BAJA DENSIDAD Y TAPA TIPO CLICK CON ARILLO DE 18", SE CONSIDERA TRAZO, EXCAVACIÓN, AFINE Y RELLENO, ADEMÁS DE CONEXIONES DE TUBERÍA DE PVC DE 4" (DE 2.00 A 6.00 MTS) Y 2" (HASTA 8.00 MTS) DE DIAM. PIEZAS ESPECIALES, MATERIALES Y MANO DE OBRA, EQUIPO, HERRAMIENTA Y TODO LO NECESARIO PARA SU CORRECTA EJECUCIÓN.	PZA	6.00			
G09	POZO DE ABSORCIÓN DE 1.00 X 1.00 M. INCLUYE EXCAVACIÓN EN MATERIAL TIPO "B" DE 0.00 A 1.00 M DE PROFUNDIDAD, SE CONSIDERA TRAZO, EXCAVACIÓN, AFINE Y RELLENO DE ARENA LIMPIA QUE PASE LA MALLA No. 4 Y GRAVA TRITURADA T.M.A. DE 20 A 50 MM, PARA FILTROS, INCLUYE; MATERIALES Y MANO DE OBRA, EQUIPO, HERRAMIENTA Y TODO LO NECESARIO PARA SU CORRECTA EJECUCIÓN.	PZA	6.00			
TOTAL INSTALACIÓN HIDRÁULICO - SANITARIA						
H01	INSTALACIÓN ELÉCTRICA SALIDA ELÉCTRICA PARA LUMINARIA, HASTA 5 MTS DE TUBO POLIDUCTO NARANJA CON GUÍA DE 19 MM DE DIÁMETRO CON 10 M DE CABLE THW CALIBRE 12 AWG, INCLUYE: CABLE, CAJA Y TAPA CUADRADAS GALVANIZADA DE 100 X 100 MM, CAJA CHALUPA GALVANIZADA 13MM, SOPORTERÍAS, 1 INTERRUPTOR (APAGADOR) SENCILLO, CHASIS, TAPA DE 1 VENTANA, SOQUET DE BAQUELITA, FOCO LED DE 20 W, MATERIALES, CORTES, ACARREOS,					
H01	DESPERDICIOS, CONEXIONES, RELLENO DE MORTERO PROP. 1:3 SOBRE CAVIDAD DE ALOJAMIENTO DE TUBERIA. PRUEBAS DE FUNCIONAMIENTO, MANO DE OBRA, EQUIPO, HERRAMIENTA Y TODO LO NECESARIO PARA SU CORRECTA EJECUCIÓN.	SAL	6.00			
TOTAL INSTALACIÓN ELÉCTRICA						
I	LIMPIEZA LIMPIEZA GRUESA DE LA OBRA PARA ENTREGA, INCLUYE: MATERIALES, MANO DE OBRA, EQUIPO, HERRAMIENTA Y TODO LO NECESARIO PARA SU CORRECTA EJECUCIÓN.					
I01		M2	32.40			
TOTAL LIMPIEZA						
SUBTOTAL						
I.V.A. 16.00%						
TOTAL DEL PRESUPUESTO						

VIVIENDA BIENESTAR

VIVIENDA
BIENESTAR

REGIÓN: VALLES CENTRALES
 MUNICIPIO: SANTA CRUZ XOXCOTLÁN
 LOCALIDAD: Ojito de Agua [Colonia]
 OBRA: CONSTRUCCIÓN DE SANITARIO CON BIODIGESTOR, EN LA LOCALIDAD OJITO DE AGUA [COLONIA], MUNICIPIO SANTA CRUZ XOXCOTLÁN.
 No. LICITACIÓN: EO-XX086-2025
 OF. SF/SPIP/DPIP/CPCS/DPCSIUSG/FISE/1092/2025
 AUTORIZACIÓN:
 NÚM. OBRA: FISE/1092/252041/2025

CATÁLOGO DE CONCEPTOS

Código	Concepto	Unidad	Cantidad	P. Unitario	Importe	%
SANITARIO CON BIODIGESTOR						
A	PRELIMINARES					
A01	LIMPIEZA, TRAZO Y NIVELACIÓN MANUAL PARA ESTABLECER EJES, BANCO DE NIVEL Y REFERENCIAS, INCLUYE: MATERIALES, MANO DE OBRA, EQUIPO, HERRAMIENTA Y TODO LO NECESARIO PARA SU CORRECTA EJECUCIÓN.	M2	16.00			
TOTAL PRELIMINARES						
B	CIMENTACIÓN					
B01	EXCAVACIÓN PARA CEPA, EN MATERIAL INVESTIGADO EN OBRA POR MEDIOS MANUALES PARA CADENA DE DESPLANTE (CD DE 15 X 30 CM), INCLUYE: AFINE DE TALUDES, TRASPALO Y EXTRACCIÓN A BORDE DE ZANJA, LIMPIEZA, MANO DE OBRA, EQUIPO, HERRAMIENTA Y TODO LO NECESARIO PARA SU CORRECTA EJECUCIÓN.	M3	0.76			
B02	SUMINISTRO Y COLOCACION DE PLANTILLA A BASE DE POLIETILENO CAL. 600 EN TODA LA SUPERFICIE DE CONTACTO CONCRETO-TERRENO, INCLUYE: MATERIAL, HERRAMIENTA, DESPERDICIOS, TRASLAPES, EMPALMES, MANO DE OBRA, EQUIPO, HERRAMIENTA Y TODO LO NECESARIO PARA SU CORRECTA EJECUCIÓN.	M2	14.52			
B03	CADENA DE DESPLANTE (CD) DE 15X30 CM DE SECCIÓN CON CONCRETO HECHO EN OBRA, F'C=200 KG/CM2, ARMADO A BASE DE ARMADURA 15X30-4 MAYOR A Fy=5000 KG/CM2 Y 2 VARS. DEL No. 3 Fy=4200 KG/CM2, ACABADO COMÚN, INCLUYE: MATERIALES, ACARREOS, CORTES, DESPERDICIOS, AMARRES, CIMBRADO, DESCIMBRADO, SEPARADORES, DESMOLDANTE, COLADO, VIBRADO, CURADO, MANO DE OBRA, EQUIPO, HERRAMIENTA Y TODO LO NECESARIO PARA SU CORRECTA EJECUCIÓN.	ML	14.40			
B04	LOSA DE CIMENTACIÓN, DE 10 CM DE ESPESOR CON CONCRETO HECHO EN OBRA DE F'C=200 KG/CM2, ACERO DE REFUERZO A BASE DE MALLA ELECTROSOLDADA, 6X6-10/10 MAYOR A Fy=5000 KG/CM2, ACABADO PULIDO CON LLANA METÁLICA, INCLUYE: MATERIALES, ACARREOS, CORTES, DESPERDICIOS, HABILITADO, AMARRES, TRASLAPES, ALAMBRE RECOCIDO, ANCLAS O SEPARADORES, CIMBRADO, COLADO, VIBRADO CURADO, DESCIMBRADO, MANO DE OBRA, EQUIPO, HERRAMIENTA Y TODO LO NECESARIO PARA SU CORRECTA EJECUCIÓN.	M2	4.84			
B05	RELLENO DE EXCAVACIONES CON MATERIAL PRODUCTO DE LA EXCAVACIÓN, COMPACTADO CON PISÓN DE MANO EN CAPAS NO MAYORES A 15 CMS, INCLUYE: MANO DE OBRA, EQUIPO, HERRAMIENTA Y TODO LO NECESARIO PARA SU CORRECTA EJECUCIÓN.	M3	0.32			
TOTAL CIMENTACIÓN						
C	ESTRUCTURA					



REGIÓN: VALLES CENTRALES
MUNICIPIO: SANTA CRUZ XOXCOTLÁN
LOCALIDAD: Ojito de Agua [Colonia]
OBRA: CONSTRUCCIÓN DE SANITARIO CON BIODIGESTOR, EN LA LOCALIDAD OJITO DE AGUA [COLONIA], MUNICIPIO SANTA CRUZ XOXCOTLÁN.
No. LICITACIÓN: EO-XX086-2025
OF. SF/SPIP/DPIP/CPCS/DPCSIJSG/FISE/1092/2025
AUTORIZACIÓN:
NÚM. OBRA: FISE/1092/252041/2025

CATÁLOGO DE CONCEPTOS

Código	Concepto	Unidad	Cantidad	P. Unitario	Importe	%
C01	MURO DE 14 CM. DE ESPESOR A BASE DE TABICÓN PESADO 10X14X28 CMS. DE CEMENTO, ACABADO COMÚN, JUNTEADO CON MORTERO C-A PROP. 1:5, INCLUYE: ACARREO DENTRO Y FUERA DE LA OBRA, ANDAMIO, MANO DE OBRA, EQUIPO, HERRAMIENTA Y TODO LO NECESARIO PARA SU CORRECTA EJECUCIÓN.	M2	25.56			
C02	CASTILLO K DE CONCRETO F'C=200 KG/CM2 15X15 CM. ARMADO CON ARMADURA 15X15-4 É'Y=5000 KG/CM2 , INCLUYE: ANCLAJES, MATERIAL, EQUIPO, MANO DE OBRA, HERRAMIENTA, CIMBRADO, COLADO, DESCIMBRADO, CURADO Y TODO LO NECESARIO PARA SU CORRECTA EJECUCIÓN.	ML	22.10			
C03	CADENA DE CERRAMIENTO DE 15X25 CM. DE CONCRETO HECHO EN OBRA, ACABADO APARENTE, F'C=200 KG/CM2, ARMADO CON ARMADURA 6X16, INCLUYE: MATERIALES, CHAFLANES, SEPARADORES, DESMOLDANTE, ACARREOS, CORTES, DESPERDICIOS, AMARRES, CIMBRADO, COLADO, DESCIMBRADO, MANO DE OBRA, EQUIPO, HERRAMIENTA Y TODO LO NECESARIO PARA SU CORRECTA EJECUCIÓN.	ML	14.40			
TOTAL ESTRUCTUTRA						
D	LOSA					
D01	LOSA DE AZOTEA DE 10 CM DE ESPESOR, CON CONCRETO HECHO EN OBRA DE F'C=200 KG/CM2 Y ARMADA CON VARILLAS DE 3/8" A CADA 20 CMS EN AMBOS SENTIDOS, REFORZADA CON DIAGONALES A BASE DE VARILLAS DE 3/8", INCLUYE: TRASLAPES, ALAMBRE RECOCIDO, ANCLAS O SEPARADORES, MATERIALES, ACARREOS, CORTES, DESPERDICIOS, HABILITADO, AMARRES, GOTERO, CIMBRADO, COLADO, VIBRADO, DESCIMBRADO, CURADO, MANO DE OBRA, EQUIPO, HERRAMIENTA Y TODO LO NECESARIO PARA SU CORRECTA EJECUCIÓN.	M2	9.18			
TOTAL LOSA						
E	PISOS Y ACABADOS					
E01	RODAPIE DE 10X10 CM. FORJADA CON CONCRETO F'C=150 KG/CM2 Y REFORZADA CON ARMADURA SECCIÓN CASTILLO 6X6 (TRIANGULAR), INCLUYE: MATERIALES, PREPARACIÓN DE LA SUPERFICIE, CIMBRADO, COLADO, MANO DE OBRA, EQUIPO, HERRAMIENTA Y TODO LO NECESARIO PARA SU CORRECTA EJECUCIÓN.	ML	6.60			
E02	FIRME DE CONCRETO DE 10 CMS DE ESPESOR, ACABADO ESCOBILLADO HECHO EN OBRA DE F'C=150 KG/CM2, INCLUYE: MATERIALES, ACARREOS, PREPARACIÓN DE LA SUPERFICIE, NIVELACIÓN, CIMBRADO, COLADO, MANO DE OBRA, EQUIPO, HERRAMIENTA Y TODO LO NECESARIO PARA SU CORRECTA EJECUCIÓN.	M2	1.84			



REGIÓN: VALLES CENTRALES
MUNICIPIO: SANTA CRUZ XOXCOTLÁN
LOCALIDAD: Ojito de Agua [Colonia]
OBRA:

CONSTRUCCIÓN DE SANITARIO CON BIODIGESTOR, EN LA LOCALIDAD OJITO DE AGUA [COLONIA], MUNICIPIO SANTA CRUZ XOXCOTLÁN.

No. LICITACIÓN: EO-XX086-2025
OF. SF/SPIP/DPIP/CPCS/DPCSUSG/FISE/1092/2025
AUTORIZACIÓN:
NÚM. OBRA: FISE/1092/252041/2025

CATÁLOGO DE CONCEPTOS

Código	Concepto	Unidad	Cantidad	P. Unitario	Importe	%
E03	APLANADO EXTERIOR E INTERIOR ACABADO REPELLADO SOBRE MUROS CON UN ESPESOR DE 2 CM. CON MEZCLA CEMENTO ARENA 1:4, INCLUYE: MATERIALES, ANDAMIOS, MANO DE OBRA, EQUIPO, HERRAMIENTA Y TODO LO NECESARIO PARA SU CORRECTA EJECUCIÓN.	M2	65.84			
E04	SUMINISTRO Y APLICACIÓN DE PINTURA VINÍLICA EN MUROS INTERIOR Y EXTERIOR (COLOR DEFINIDO EN OBRA), INCLUYE: SELLADOR, APLICACIÓN A 2 MANOS, MATERIALES, MANO DE OBRA, EQUIPO, HERRAMIENTA Y TODO LO NECESARIO PARA SU CORRECTA EJECUCIÓN.	M2	74.62			
TOTAL PISOS Y ACABADOS						
F	CANCELERÍA					
F01	SUMINISTRO Y COLOCACIÓN DE PUERTA DE 0.70X2.10 FABRICADA A BASE DE LÁMINA LISA POR AMBAS CARAS CON UN ESPESOR DE 40 MM HECHA A BASE DE UN BASTIDOR DE MADERA DE PINO ESTUFADA Y UN NUCLEO DE POLIURETANO, CHAPERO A BASE DE MADERA DE PINO ESTUFADA, CON UN ACABADO EN PINTURA ELECTROSTÁTICA BLANCA CON UNA TOLERANCIA DE MAS MENOS 2 MM. INCLUYE: CERRADURA ECONÓMICA, MARCO FABRICADO EN LÁMINA DE ACERO AL CARBÓN CON PINTURA ELECTROSTÁTICA BLANCA CON PERFORACIONES PARA SUJECCIÓN AL MURO, PERFORACIÓN PARA PESTILLO, 3 BISAGRAS REMACHADAS, MATERIALES, MANO DE OBRA, EQUIPO, HERRAMIENTA Y TODO LO NECESARIO PARA SU CORRECTA EJECUCIÓN.	PZA	2.00			
F02	SUMINISTRO Y COLOCACIÓN DE VENTANA DE ALUMINIO 0.30X0.90 M FABRICADA EN ALUMINIO 6063 TEMPLE 5 CON UNA ANCHO DE 1.5 PULGADAS (38 MM), CON TORNILLOS DE ENSAMBLE DE ACERO ZINCADO DE 8X1½, ACABADO CON PINTURA ELECTROSTÁTICA EN COLOR BLANCO, CRISTAL CLARO DE 3 MM, CERRADO POR MEDIO DE BROCHE CENTRAL CON MOSQUITERO DESMONTABLE. INCLUYE: MATERIALES, MANO DE OBRA, EQUIPO, HERRAMIENTA Y TODO LO NECESARIO PARA SU CORRECTA EJECUCIÓN.	PZA	2.00			
TOTAL CANCELERÍA						
G	INSTALACIÓN HIDRÁULICO - SANITARIA					
G01	SALIDA SANITARIA PARA LAVABO CON TUBO DE PVC PARA SANITARIO DE 2", INCLUYE: MATERIAL, MANO DE OBRA, EQUIPO, HERRAMIENTA Y TODO LO NECESARIO PARA SU CORRECTA EJECUCIÓN.	SAL	2.00			
G02	SALIDA SANITARIA PARA W.C. CON TUBO DE PVC PARA SANITARIO DE 4", Y TUBO VENTILA CON TUBO DE PVC DE 2", INCLUYE: MATERIAL, MANO DE OBRA, EQUIPO, HERRAMIENTA Y TODO LO NECESARIO PARA SU CORRECTA EJECUCIÓN.	SAL	2.00			

VIVIENDA BIENESTAR

VIVIENDA
BIENESTAR

REGIÓN: VALLES CENTRALES
MUNICIPIO: SANTA CRUZ XOXOCOTLÁN
LOCALIDAD: Ojito de Agua [Colonia]
OBRA: CONSTRUCCIÓN DE SANITARIO CON BIODIGESTOR, EN LA LOCALIDAD OJITO DE AGUA [COLONIA], MUNICIPIO SANTA CRUZ XOXOCOTLÁN.
No. LICITACIÓN: EO-XX086-2025
OF. SF/SPIP/DPIP/CPCS/DPCSIUSG/FISE/1092/2025
AUTORIZACIÓN:
NÚM. OBRA: FISE/1092/252041/2025

CATÁLOGO DE CONCEPTOS

Código	Concepto	Unidad	Cantidad	P. Unitario	Importe	%
G03	SALIDA SANITARIA PARA CESPOL CON TUBO DE PVC PARA SANITARIO DE 2", INCLUYE: MATERIAL, MANO DE OBRA, EQUIPO, HERRAMIENTA Y TODO LO NECESARIO PARA SU CORRECTA EJECUCIÓN.	SAL	2.00			
G04	SALIDA HIDRÁULICA PARA LAVABO, MEDIANTE TUBERÍA A BASE DE POLIPROPILENO COPOLIMERO RANDOM (PP-R) VIRGEN, UNIDA POR TERMOFUSIÓN (UNIÓN MOLECULAR) DE ALTA RESISTENCIA A LA PRESIÓN DEL AGUA (24 KG/CM2 A TEMP. AMBIENTE 20° C), CON CAPA PROTECTORA EXTERNA "UV", CAPA INTERNA ANTIBACTERIAL "AB" QUE CUMPLA CON LA NORMA NMX-E-226/2-CNCP DE 1/2" (20 MM) DE DIAM. INCLUYE: MATERIALES, MANO DE OBRA, EQUIPO, HERRAMIENTA Y TODO LO NECESARIO PARA SU CORRECTA EJECUCIÓN.	SAL	2.00			
G05	SALIDA HIDRÁULICA PARA W.C. MEDIANTE TUBERÍA A BASE DE POLIPROPILENO COPOLIMERO RANDOM (PP-R) VIRGEN, UNIDA POR TERMOFUSIÓN (UNIÓN MOLECULAR) DE ALTA RESISTENCIA A LA PRESIÓN DEL AGUA (24 KG/CM2 A TEMP. AMBIENTE 20° C), CON CAPA PROTECTORA EXTERNA "UV", CAPA INTERNA ANTIBACTERIAL "AB" QUE CUMPLA CON LA NORMA NMX-E-226/2-CNCP DE 1/2" (20 MM) DE DIAM. INCLUYE: MATERIALES, MANO DE OBRA, EQUIPO, HERRAMIENTA Y TODO LO NECESARIO PARA SU CORRECTA EJECUCIÓN.	SAL	2.00			
G06	SUMINISTRO E INSTALACIÓN DE MUEBLES SANITARIOS, TAZA CON TANQUE Y LAVABO CON LLAVE INDIVIDUAL, INCLUYE: MATERIALES DE FIJACIÓN, MANGUERAS DE ALIMENTACIÓN, MATERIALES, MANO DE OBRA, EQUIPO, HERRAMIENTA Y TODO LO NECESARIO PARA SU CORRECTA EJECUCIÓN.	JGO	2.00			
G07	SUMINISTRO Y COLOCACIÓN DE TINACO DE 450 LTS, TRICAPA, DE 95 A 100 CMS DE ALTO, 80 A 90 CMS DE DIÁMETRO, CON TAPA TIPO CLICK CON ARILLO DE 18", LA CAPA INTERNA DEL TINACO DEBERÁ TENER PROPIEDADES QUE INHIBAN LA FORMACIÓN O REPRODUCCIÓN DE BACTERIAS MEDIANTE EVIDENCIA EMITIDA POR LA FDA; QUE CUMPLA CON LA NORMA: NMX-C-374-ONNCCE-CNCP-2012, FABRICADO CON POLIETILENO CON CUMPLIMIENTO DE GRADO ALIMENTICIO CONFORME A LA FDA, CON CONEXIÓN DE SALIDA DE POLIETILENO DE 1 1/2" TERMOFUSIONADA. INCLUYE: CONEXIÓN A MUEBLES SANITARIOS Y PREPARACIÓN A PIE DE BAÑO, PARA LA CONEXIÓN DOMICILIARIA MEDIANTE TUBERÍA A BASE DE POLIPROPILENO COPOLIMERO RANDOM (PP-R) VIRGEN, UNIDA POR TERMOFUSIÓN (UNIÓN MOLECULAR) DE ALTA RESISTENCIA A LA PRESIÓN DEL AGUA (24 KG/CM2 A TEMP. AMBIENTE 20° C), CON CAPA PROTECTORA EXTERNA "UV", CAPA INTERNA ANTIBACTERIAL "AB" QUE CUMPLA CON LA NORMA NMX-E-226/2-CNCP3/4" DE DIAM. MANO DE OBRA, EQUIPO, HERRAMIENTA Y TODO LO NECESARIO PARA SU CORRECTA EJECUCIÓN.	PZA	2.00			



REGIÓN: VALLES CENTRALES
MUNICIPIO: SANTA CRUZ XOXOCOTLÁN
LOCALIDAD: Ojito de Agua [Colonia]
OBRA:

CONSTRUCCIÓN DE SANITARIO CON BIODIGESTOR, EN LA LOCALIDAD OJITO DE AGUA [COLONIA], MUNICIPIO SANTA CRUZ XOXOCOTLÁN.

No. LICITACIÓN: EO-XX086-2025
OF. SF/SPIP/DPPI/CPCS/DPCSUSG/FISE/1092/2025
AUTORIZACIÓN:
NÚM. OBRA: FISE/1092/252041/2025

CATÁLOGO DE CONCEPTOS

Código	Concepto	Unidad	Cantidad	P. Unitario	Importe	%
G08	SUMINISTRO E INSTALACIÓN DE BIODIGESTOR AUTOLIMPIABLE DE 600 LTS RP-600 CON FONDO CÓNICO QUE FACILITA LA EXTRACCIÓN DE LODOS DIGERIDOS MEDIANTE VÁLVULA DE PASO Y SIN NECESIDAD DE EXTRAER LÍQUIDO EN EL PROCESO (NO REQUIERE ENERGÍA ELÉCTRICA), FABRICADO CON POLIETILENO DE ALTA DENSIDAD CON TAPA TIPO CLICK CON ARILLO DE 18"; QUE CUMPLA CON LA NORMA: NOM-006-CONAGUA-1997, INCLUYE: REGISTRO DE LODOS PREFABRICADO OCTAGONAL DE FONDO PLANO PERFORADO, DE POLIETILENO DE BAJA DENSIDAD Y TAPA TIPO CLICK CON ARILLO DE 18", SE CONSIDERA TRAZO, EXCAVACIÓN, AFINE Y RELLENO, ADEMAS DE CONEXIONES DE TUBERÍA DE PVC DE 4" (DE 2.00 A 6.00 MTS) Y 2" (HASTA 8.00 MTS) DE DIAM. PIEZAS ESPECIALES, MATERIALES Y MANO DE OBRA, EQUIPO, HERRAMIENTA Y TODO LO NECESARIO PARA SU CORRECTA EJECUCIÓN.	PZA	2.00			
G09	POZO DE ABSORCIÓN DE 1.00 X 1.00 M. INCLUYE EXCAVACIÓN EN MATERIAL TIPO "B" DE 0.00 A 1.00 M DE PROFUNDIDAD, SE CONSIDERA TRAZO, EXCAVACIÓN, AFINE Y RELLENO DE ARENA LIMPIA QUE PASE LA MALLA No. 4 Y GRAVA TRITURADA T.M.A. DE 20 A 50 MM, PARA FILTROS, INCLUYE; MATERIALES Y MANO DE OBRA, EQUIPO, HERRAMIENTA Y TODO LO NECESARIO PARA SU CORRECTA EJECUCIÓN.	PZA	2.00			
TOTAL INSTALACIÓN HIDRÁULICO - SANITARIA						
H01	INSTALACIÓN ELÉCTRICA SALIDA ELÉCTRICA PARA LUMINARIA, HASTA 5 MTS DE TUBO POLIDUCTO NARANJA CON GUÍA DE 19 MM DE DIÁMETRO CON 10 M DE CABLE THW CALIBRE 12 AWG, INCLUYE: CABLE, CAJA Y TAPA CUADRADAS GALVANIZADA DE 100 X 100 MM, CAJA CHALUPA GALVANIZADA 13MM, SOPORTERÍAS, 1 INTERRUPTOR (APAGADOR) SENCILLO, CHASIS, TAPA DE 1 VENTANA, SOQUET DE BAQUELITA, FOCO LED DE 20 W, MATERIALES, CORTES, ACARREOS, DESPERDICIOS, CONEXIONES, RELLENO DE MORTERO PROP. 1:3 SOBRE CAVIDAD DE ALOJAMIENTO DE TUBERIA. PRUEBAS DE FUNCIONAMIENTO, MANO DE OBRA, EQUIPO, HERRAMIENTA Y TODO LO NECESARIO PARA SU CORRECTA EJECUCIÓN.	SAL	2.00			
I	TOTAL INSTALACIÓN ELÉCTRICA					
101	LIMPIEZA LIMPIEZA GRUESA DE LA OBRA PARA ENTREGA, INCLUYE: MATERIALES, MANO DE OBRA, EQUIPO, HERRAMIENTA Y TODO LO NECESARIO PARA SU CORRECTA EJECUCIÓN.	M2	10.80			
TOTAL LIMPIEZA SUBTOTAL I.V.A. 16.00% TOTAL DEL PRESUPUESTO						



**VIVIENDA
BIENESTAR**

UN PUEBLO TRANSFORMANDO SU HISTORIA

DIRECTOR DE PLANEACIÓN Y P.T.T.
ING. PABLO HILARIO SANCHEZ

DPTO. DE INTEGRACIÓN DE E.I.P. TECNOLÓGICO
ARQ. JORGE LUIS LETYVA OSORIO

DPTO. DE ESTUDIOS Y PROYECTOS
ARQ. OSCAR E. MENDEZ CRUZ

PROYECTO:
SANITARIO CON BIODIGESTOR

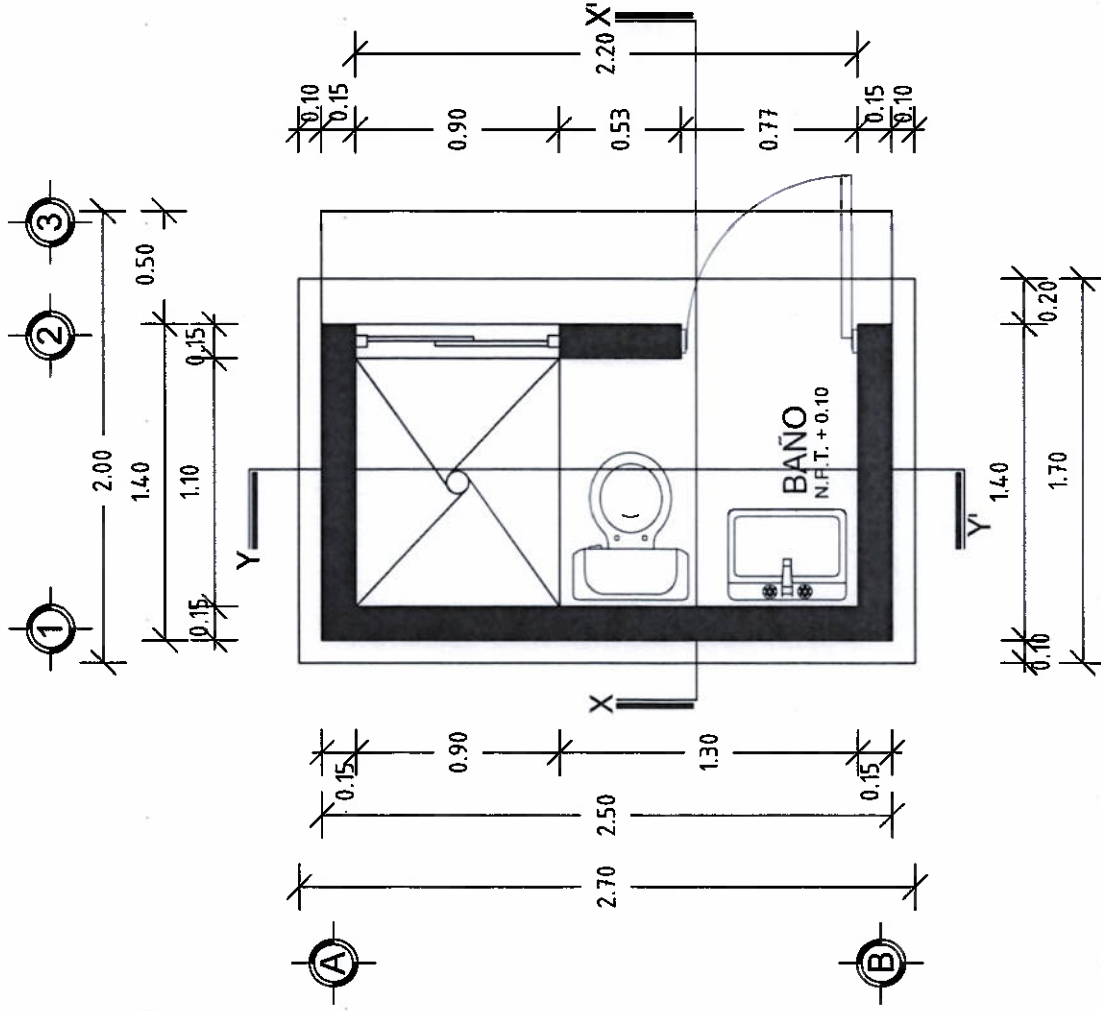
PROTOTIPO
SB - GD - 2
TABICÓN - LOSA DE CONCRETO

TIPO DE PLANO
PLANTA ARQUITECTÓNICA

MUNICIPIO:
ANEXO "A"
LOCALIDAD:
ANEXO "A"
ESCALA:
LA INDICADA
AGOTACIÓN:
METROS
FECHA:
2025
NO. DE OF. DE AUTORIZACIÓN:
ANEXO "A"
NO. DE LICITACIÓN:
EO-XX-006-2025

NUMERO DE PLANO:

1/15



PLANTA ARQUITECTÓNICA
ESC. 1:50



VIVIENDA BIENESTAR

UN PUEBLO TRANSFORMANDO SU HISTORIA

DIRECTOR DE PLANEACIÓN Y PITO:
ING. PABLO HILARIO SANCHEZ

DPTO. DE INTEGRACIÓN DE EXP. TECNOLÓGICA
ARQ. JORGE LUIS LEYVA OSORIO

DPTO. DE ESTUDIOS Y PROYECTOS
ARQ. OSCAR E. MENDEZ CRUZ

PROYECTO:
SANITARIO CON BIODIGESTOR

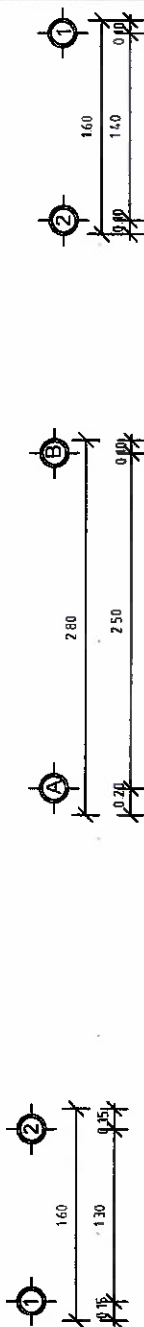
PROTOTIPO: SB - GD - 2
TABICÓN - LOSA DE CONCRETO

TIPO DE PLANO:
FACHADAS

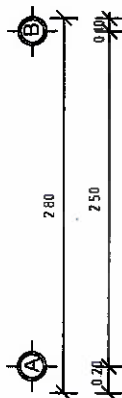
MUNICIPIO:
ANEXO "A"
LOCALIDAD:
ANEXO "A"
ESCALA:
LA INDICADA
ACOTACIÓN:
METROS
2025
Nº. DE OF. DE AUTORIZACIÓN:
ANEXO "A"
Nº. DE LICITACIÓN:
EO-XX088-2025

NÚMERO DE PLANO

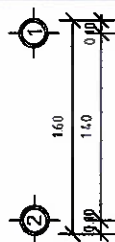
2/15



FACHADA LATERAL IZQUIERDA
ESC. 1:50



FACHADA PRINCIPAL
ESC. 1:50



FACHADA POSTERIOR
ESC. 1:50



VIVIENDA BIENESTAR

UN PUEBLO TRANSFORMANDO SU HISTORIA

DIRECTOR DE PLANEACIÓN Y PTO.:
ING. PABLO HILARIO SANCHEZ

DPTO. DE INTEGRACIÓN DE EXP. TÉCNICOS
ARQ. JORGE LUIS LEYVA-SANCHEZ

DPTO. DE ESTUDIOS Y PROYECTOS:
ARQ. OSCAR E. MÉNDEZ CRUZ

PROYECTO:
SANTUARIO CON BIODIGESTOR

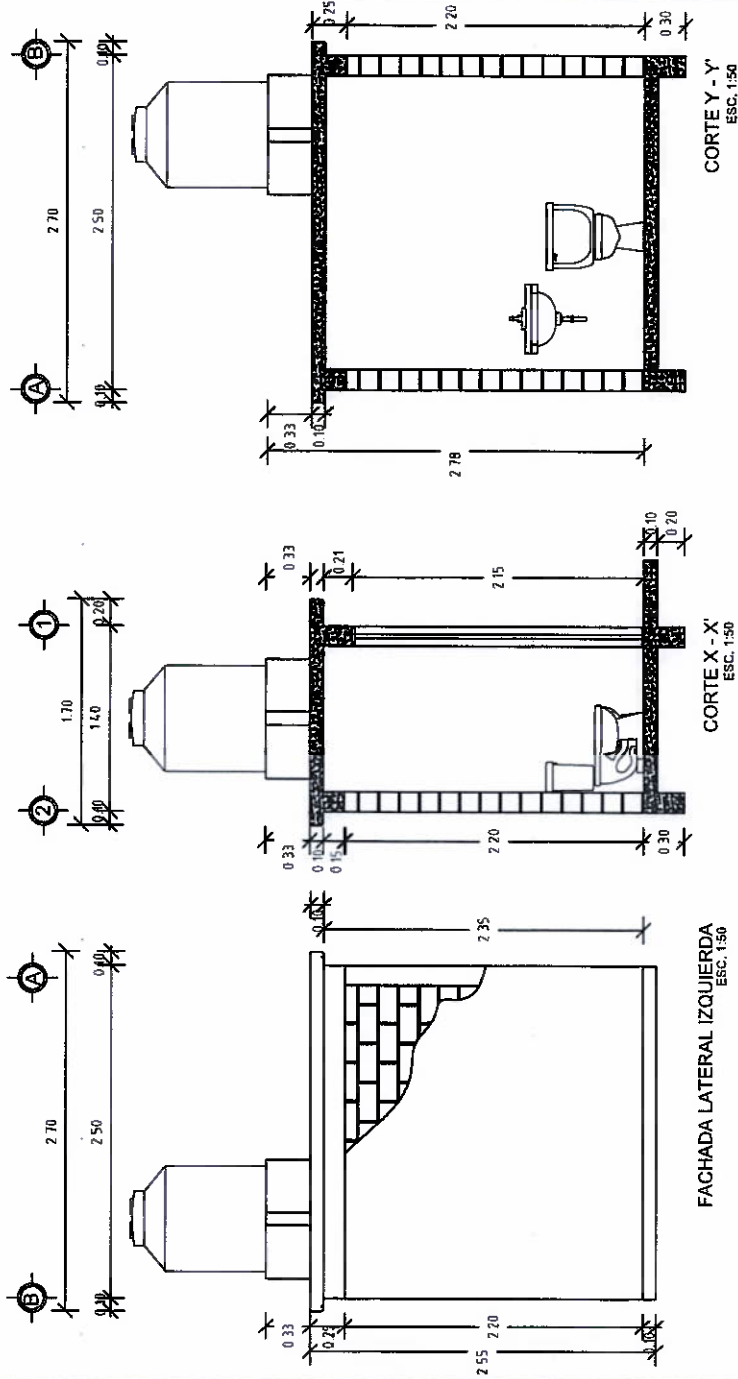
PROTOTIPO: SB - GD - 2
TABICÓN - LOSA DE CONCRETO

TIPO DE PLANO:
FACHADA Y CORTES

MUNICIPIO:
ANEXO "A"
LOCALIDAD:
ANEXO "A"
ESCALA:
LA INDICADA
ACOTACIÓN:
METROS
FECHA:
2025
NO. DE OF. DE AUTORIZACIÓN:
ANEXO "A"
No. DE LICITACIÓN:
EO-XX086-2025

NÚMERO DE PLANO:

3/15





VIVIENDA BIENESTAR

UN PUEBLO TRANSFORMANDO SU HISTORIA

DIRECTOR DE PLANEACIÓN Y P.TTO.:
ING. PABLO HILARIO SANCHEZ

DPTO. DE INTEGRACIÓN DE EXP. TÉCNICOS
ARQ. JORGE LUIS LEIVA OSORIO

DPTO. DE ESTUDIOS Y PROYECTOS
ARQ. OSCAR E. MENDEZ CRUZ

PROYECTO:
SANITARIO CON BIODIGESTOR

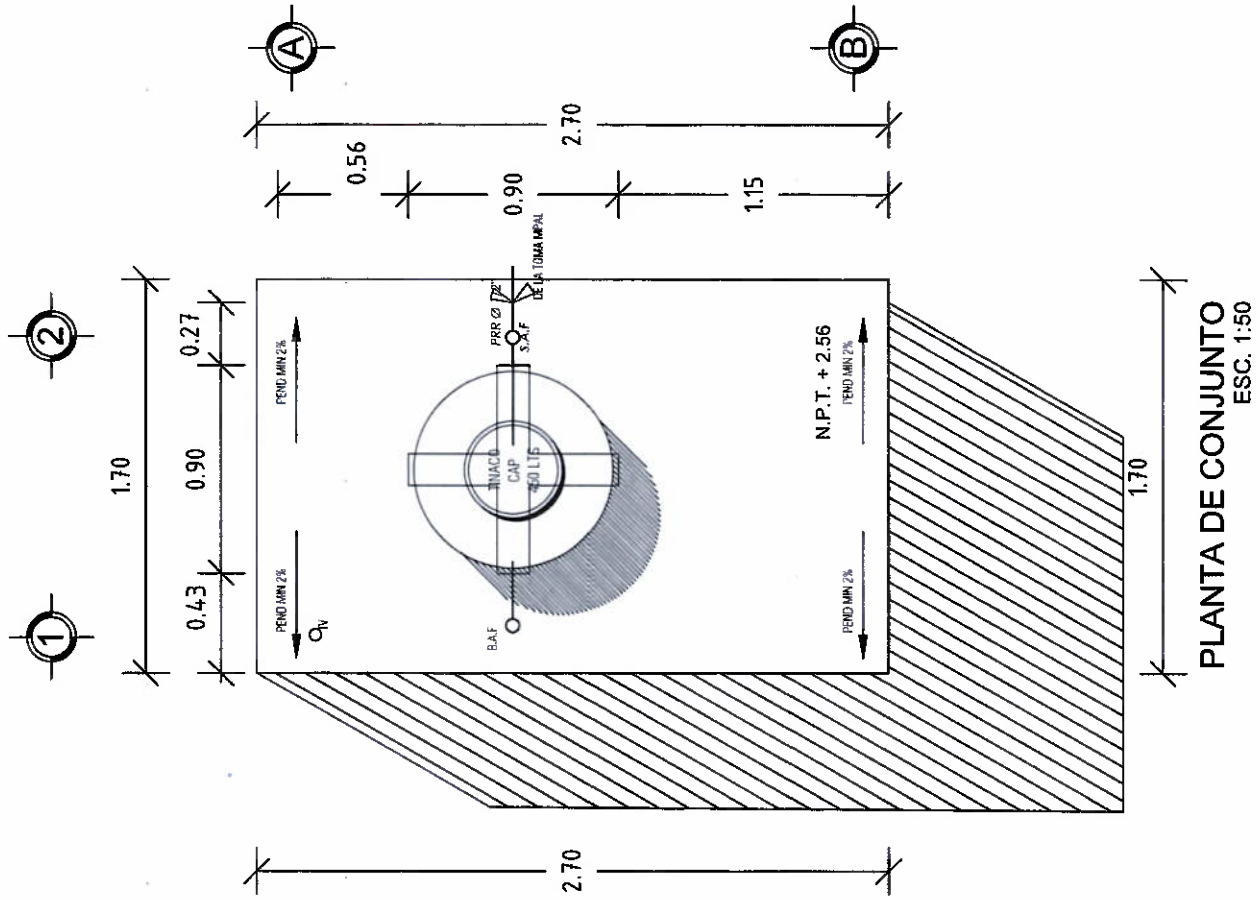
PROTOTIPO: SB - GD - 2
TABICÓN - LOSA DE CONCRETO

TIPO DE PLANO:
PLANTA DE CONJUNTO

MUNICIPIO:
ANEXO "A"
LOCALIDAD:
ANEXO "A"
ESCALA:
LA INDICADA
ACOTACIÓN:
METROS
FECHA:
2025
NO. DE OF. DE AUTORIZACIÓN:
ANEXO "A"
No. DE LICITACIÓN
EO-XX086-2025

NÚMERO DE PLANO:

4/15





**VIVIENDA
BIENESTAR**

UN PUEBLO TRANSFORMANDO SU HISTORIA

DIRECTOR DE PLANEACIÓN Y P.TTO.
ING. PABLO HILARIO SANCHEZ

DPTO. DE INTEGRACIÓN DE EXP. TÉCNICAS
ARQ. JORGE LUIS LEYVA OSORIO

DPTO. DE ESTUDIOS Y PROYECTOS
ARQ. OSCAR E. MÉNDEZ CRUZ

PROYECTO
SANITARIO CON BIODIGESTOR

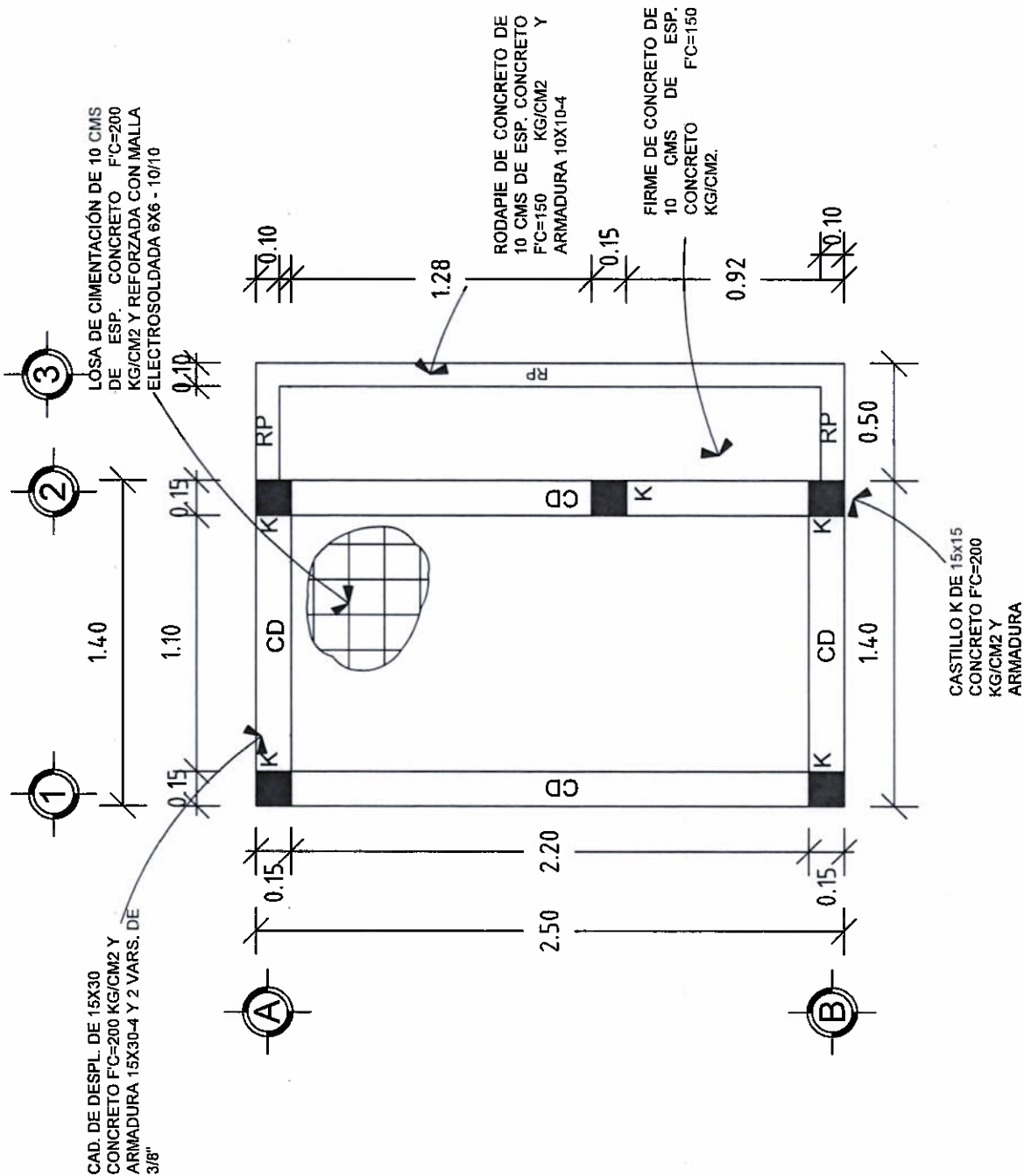
PROTOTIPO SB - GD - 2
TABICÓN - LOSA DE CONCRETO

TIPO DE PLANO:
PLANTA ESTRU. CIMENTACIÓN

MUNICIPIO:
ANEXO "A"
LOCALIDAD:
ANEXO "A"
ESCALA:
LA INDICADA
ACOTACIÓN:
METROS
FECHA:
2025
NO. DE OF. DE AUTORIZACIÓN:
ANEXO "A"
No. DE LICITACIÓN:
EO-XX066-2025

NÚMERO DE PLANO

5/15



PLANTA DE CIMENTACIÓN
ESC. 1:50



VIVIENDA BIENESTAR

UN PUEBLO TRANSFORMANDO SU HISTORIA

DIRECTOR DE PLANEACIÓN Y P.T.O.:
ING. PABLO HILARIO SANCHEZ

DPTO. DE INTEGRACIÓN DE E.V.O. JEFE DE OFICINA:
ARG. JORGE LUIS LEYVA OSORIO

DPTO. DE ESTUDIOS Y PROYECTOS:
ARG. OSCAR E. MÉNDEZ CRUZ

PROYECTO:
SANITARIO CON BIODIGESTOR

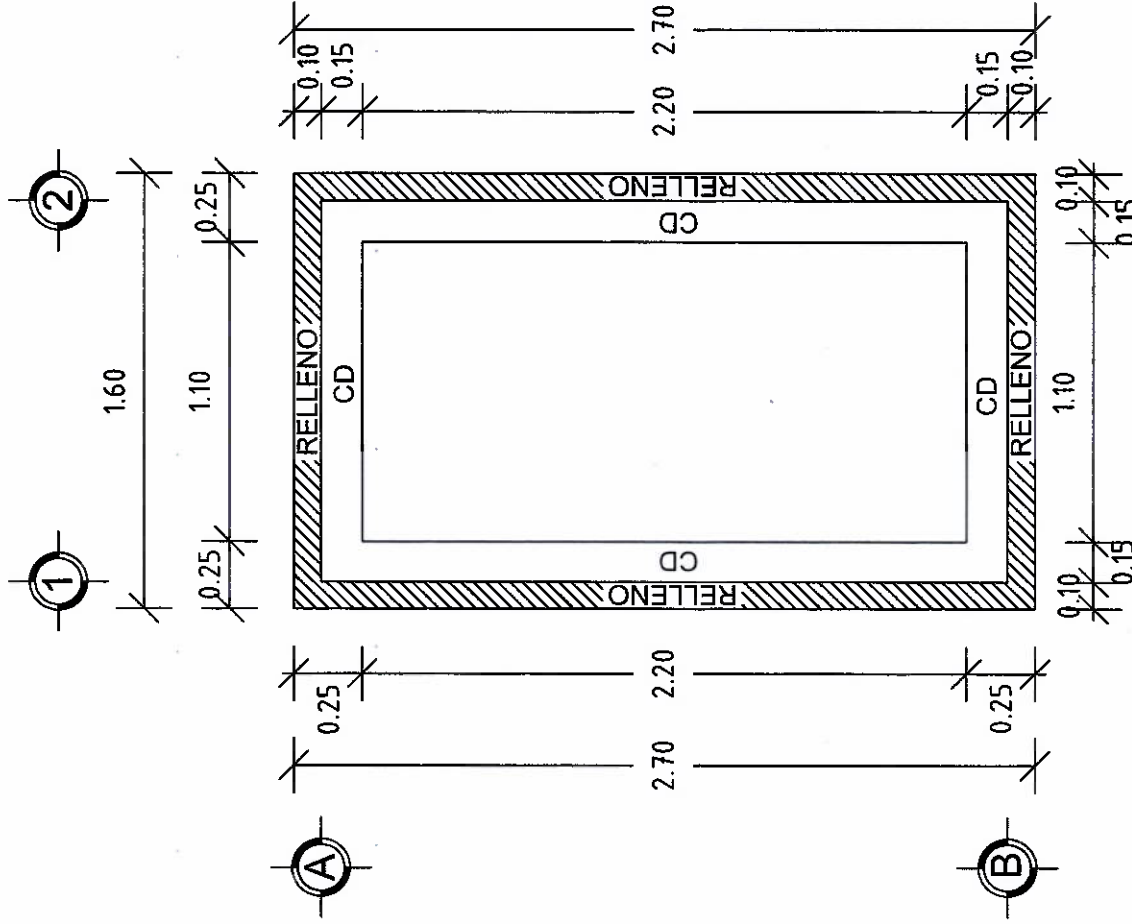
PROTOTIPO: SB - GD - 2
TABICÓN - LOSA DE CONCRETO

TIPO DE PLANO:
PLANTA EXCAVACIÓN

MUNICIPIO: ANEXO "A"
LOCALIDAD: ANEXO "A"
ESCALA: LA INDICADA
ACOTACIÓN: METROS
FECHA: 2025
NO. DE OF. DE AUTORIZACIÓN: ANEXO "A"
Nº DE LICITACIÓN: EO-XXIX086-2025

NÚMERO DE PLANO:

6/15



PLANTA DE EXCAVACIÓN
ESC. 1:50



**VIVIENDA
BIENESTAR**

UN PUEBLO TRANSFORMANDO SU HISTORIA

DIRECTOR DE PLANEACIÓN Y P.TTO.:
ING. PABLO HILARIO SANCHEZ

DPTO. DE INTEGRACIÓN DE EXP. TÉCNICAS:
ARQ. JORGE LUIS LEYVA OSORIO

DPTO. DE ESTUDIOS Y PROYECTOS:
ARQ. OSCAR E. MÉNDEZ CRUZ

PROYECTO:
SANTUARIO CON BIODIGESTOR

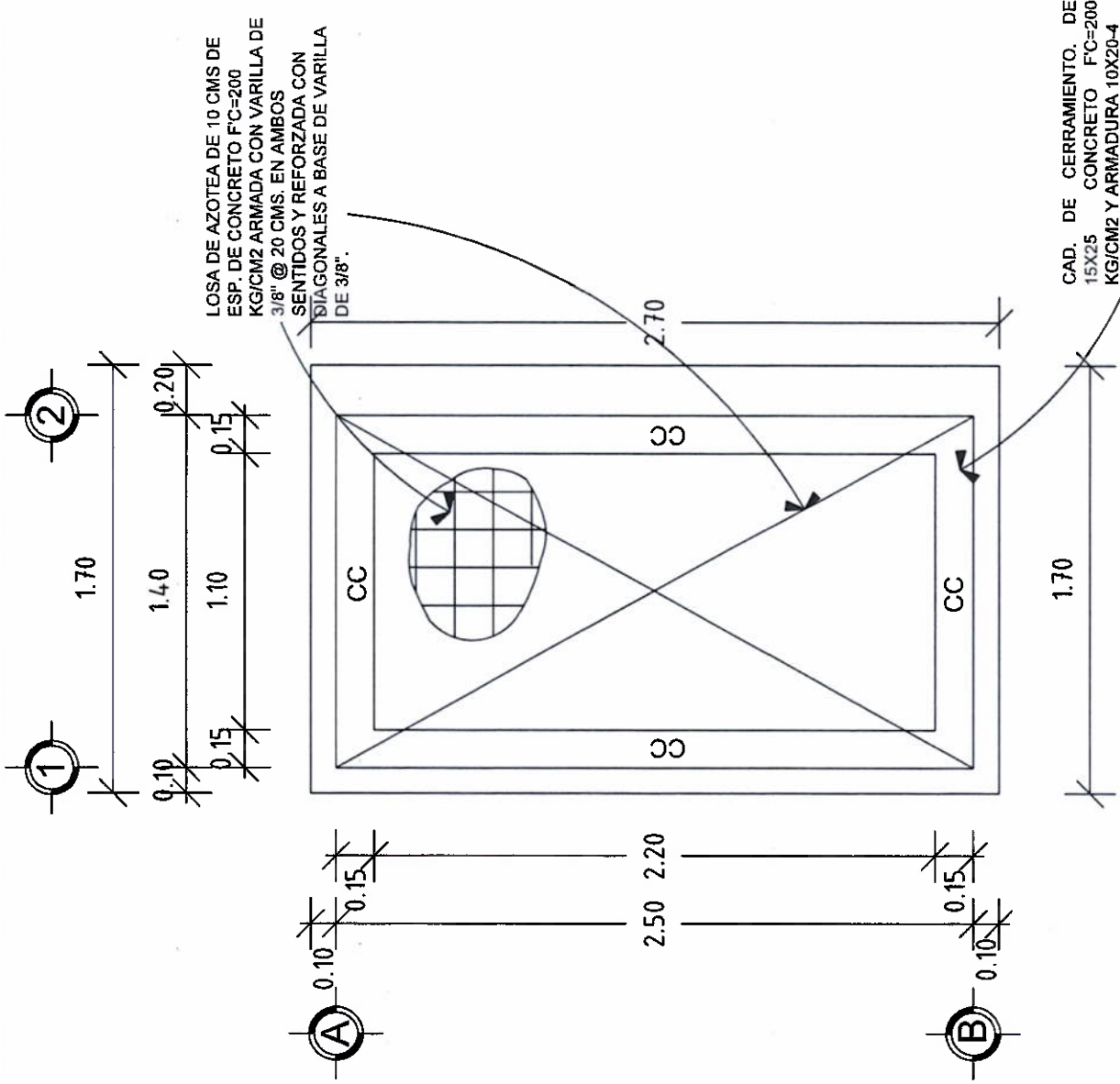
PROTOTIPO: SB - GD - 2
TABICÓN - LOSA DE CONCRETO

TIPO DE PLANO
PLANTA ESTRU. DE AZOTEA

MUNICIPIO:
ANEXO "A"
LOCALIDAD:
ANEXO "A"
ESCALA:
LA INDICADA
ACOTACIÓN:
METROS
FECHA:
2025
NO. DE OF. DE AUTORIZACIÓN:
ANEXO "A"
No. DE LICITACIÓN:
EQ-XX086-2025

NÚMERO DE PLANO

7/15



PLANTA ESTRU. DE AZOTEA
ESC. 1:50



VIVIENDA BIENESTAR

UN PUEBLO TRANSFORMANDO SU HISTORIA

DIRECTOR DE PLANEACIÓN Y PTTO.:
ING. PABLO HILARIO SANCHEZ

DPTO. DE INTEGRACIÓN DE EXP. TÉCNICAS:
ARQ. JORGE LUIS LEYVA OSORIO

DPTO. DE ESTUDIOS Y PROYECTOS:
ARQ. OSCAR E. MÉNDEZ CRUZ

PROYECTO:
SANITARIO CON BIODIGESTOR

PROTOTIPO: SB - GD - 2
TABICÓN - LOSA DE CONCRETO

TIPO DE PLANO:
PLANTA DE INST. ELÉCTRICA

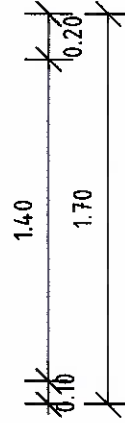
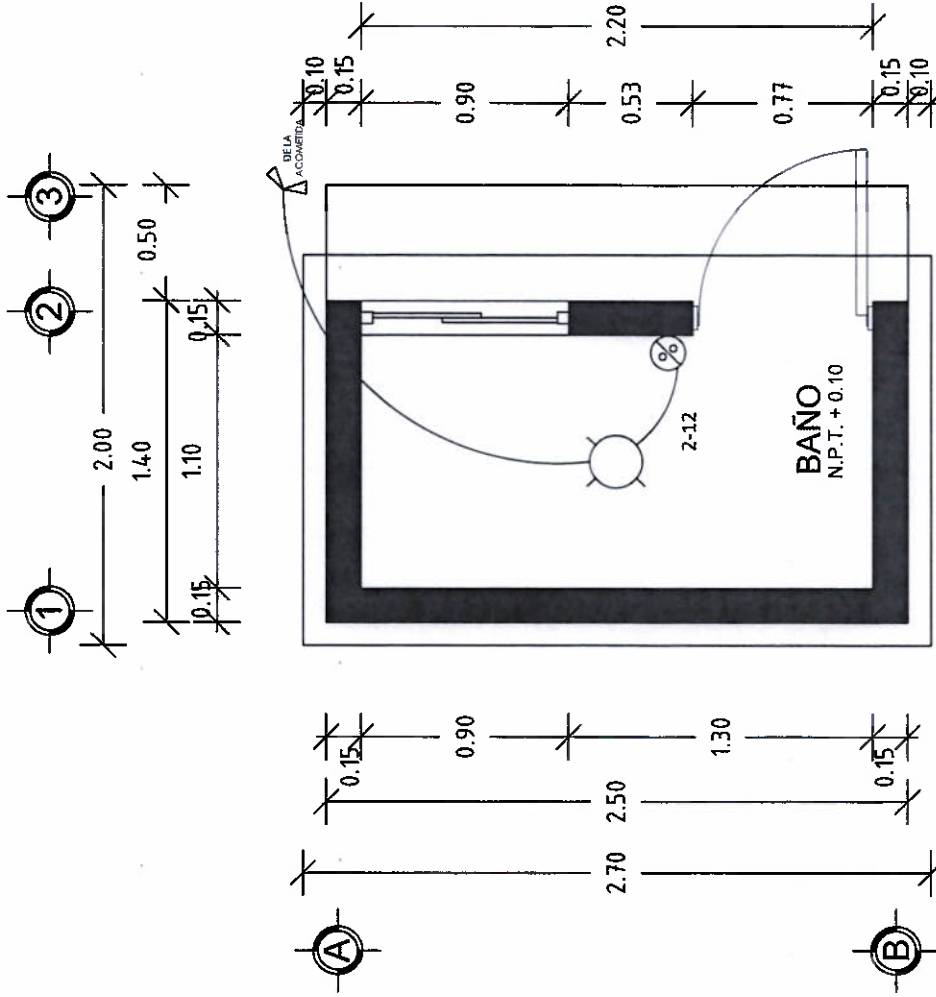
MUNICIPIO:
ANEJO "A"
LOCALIDAD:
ANEJO "A"
ESCALA:
LA INDICADA
ACOTACIÓN:
METROS
FECHA:
2025
NO. DE OF. DE AUTORIZACIÓN:
ANEJO "A"
No. DE LICITACIÓN:
EO-XX086-2025

NÚMERO DE PLANO:

8/15

SIMBOLOGIA ELÉCTRICA

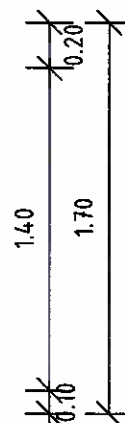
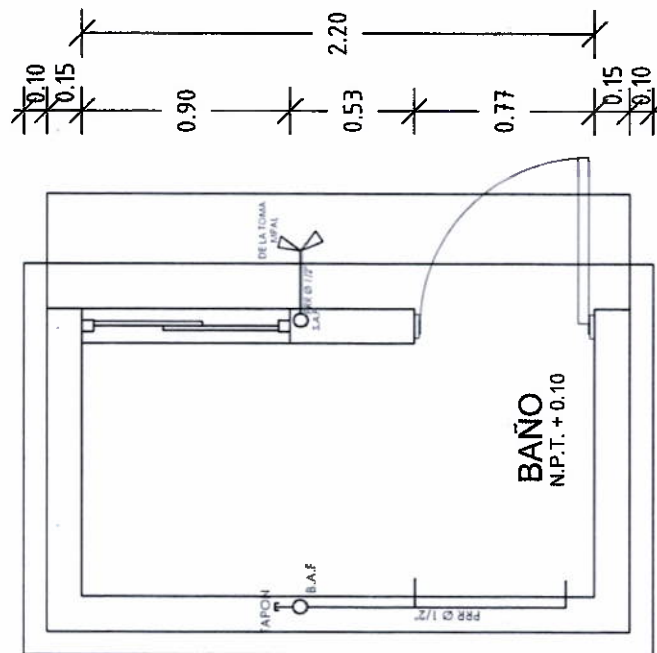
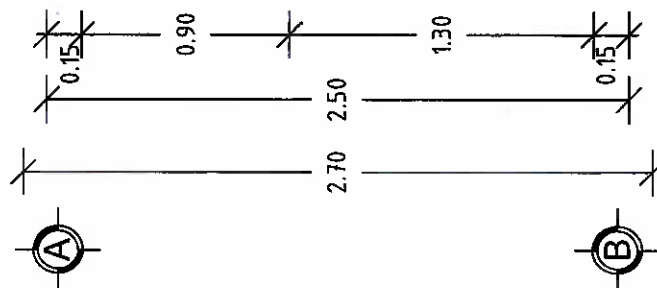
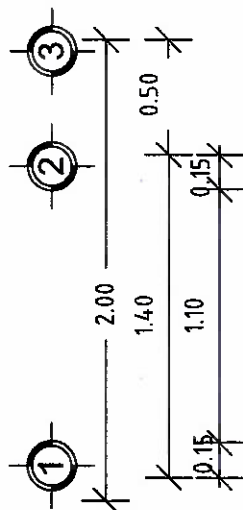
⊗	FOCO AHORRADOR DE 20 W
⊗	APAGADOR SENCILLO
—	POUR-EX
—	EL CABLE SERÁ CALIBRE 12



PLANTA INST. ELÉCTRICA
ESC. 1:50

SIMBOLOGIA HIRAUICA

S.A.F	SUBE AGUA FRIA
B.A.F	BAJA AGUA FRIA
—	AGUA FRIA (PPR CLASE 16)
W.C	TAZA DE BANO CON TANQUE
W.C	LAVABO ECONOMICO



PLANTA INST. HIDRÁULICA
ESC. 1:50



**VIVIENDA
BIENESTAR**

UN PUEBLO TRANSFORMANDO SU HISTORIA

DIRECTOR DE PLANEACIÓN Y PITTO:
ING. PABLO HILARIO SANCHEZ

DPTO. DE INTEGRACIÓN DE EXP. TÉCNICOS
ARQ. JORGE LUIS LEYVA OSORIO

DPTO. DE ESTUDIOS Y PROYECTOS
ARQ. OSCAR E. MÉNDEZ CRUZ

PROYECTO:
SANITARIO CON BIODIGESTOR

PROTOTIPO: SB - GP - 2
TABICÓN - LOSA DE CONCRETO

TIPO DE PLANO
PLANTA DE INST. HIDRÁULICA

MUNICIPIO:
ANEJO "A"
LOCALIDAD:
ANEJO "A"
ESCALA:
LA INDICADA
ACOTACION:
METROS
FECHA:
2025
NO. DE OF. DE AUTORIZACIÓN:
ANEJO "A"
No. DE LICITACIÓN
EQ-XX086-2025

NUMERO DE PLANO

9/15



VIVIENDA BIENESTAR

UN PUEBLO TRANSFORMANDO SU HISTORIA

DIRECTOR DE PLANEACIÓN Y PTO.
ING. PABLO HILARIO SANCHEZ

DPTO. DE INTEGRACIÓN DE EXP. TÉCNICOS
ARQ. JORGE LUIS LEYVA OSORIO

DPTO. DE ESTUDIOS Y PROYECTOS
ARQ. OSCAR E. MENEZ CRUZ

PROYECTO:
SANITARIO CON BIODIGESTOR

PROTOTIPO: SB - GD - 2
TABICÓN - LOSA DE CONCRETO

TIPO DE PLANO
PLANTA DE INST. SANITARIA

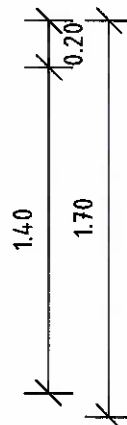
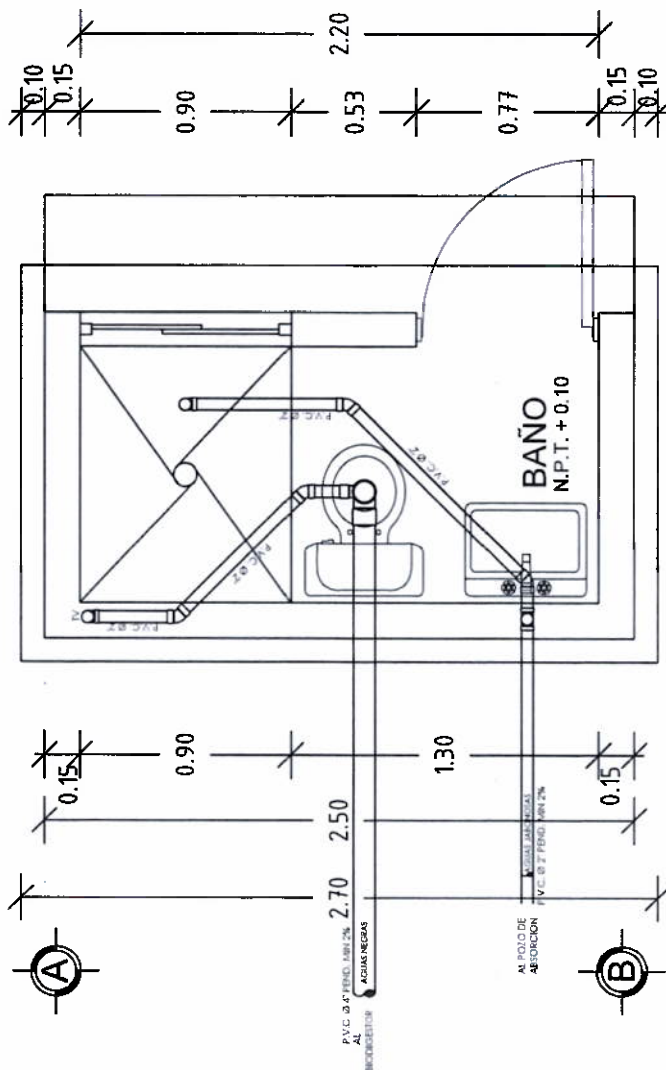
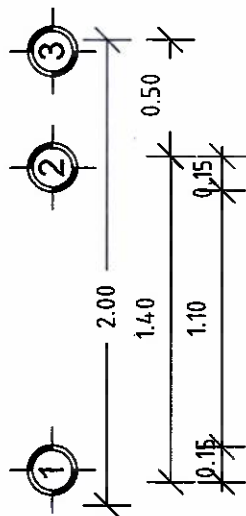
MUNICIPIO
ANEXO "A"
LOCALIDAD
ANEXO "A"
ESCALA
LA INDICADA
ACOTACIÓN:
METROS
FECHA:
2025
NO. DE OF. DE AUTORIZACIÓN:
ANEXO "A"
No. DE LICITACIÓN
EO-XX086-2025

NÚMERO DE PLANO

10/15

SIMBOLOGÍA SANITARIA

TV	TUBO VENTILADOR
W.C	TAZA Y TANQUE
LAV	LAVABO



PLANTA INST. SANITARIA
ESC. 1:50



VIVIENDA BIENESTAR

UN PUEBLO TRANSFORMANDO SU HISTORIA

DIRECTOR DE PLANEACIÓN Y P.TTO.
ING. PABLO HILARIO SANCHEZ

DPTO. DE INTEGRACIÓN DE EXP. TÉCNICOS
ARQ. JORGE LUIS LEYVA OSORIO

DPTO. DE ESTUDIOS Y PROYECTOS
ARQ. OSCAR E. MÉNDEZ CRUZ

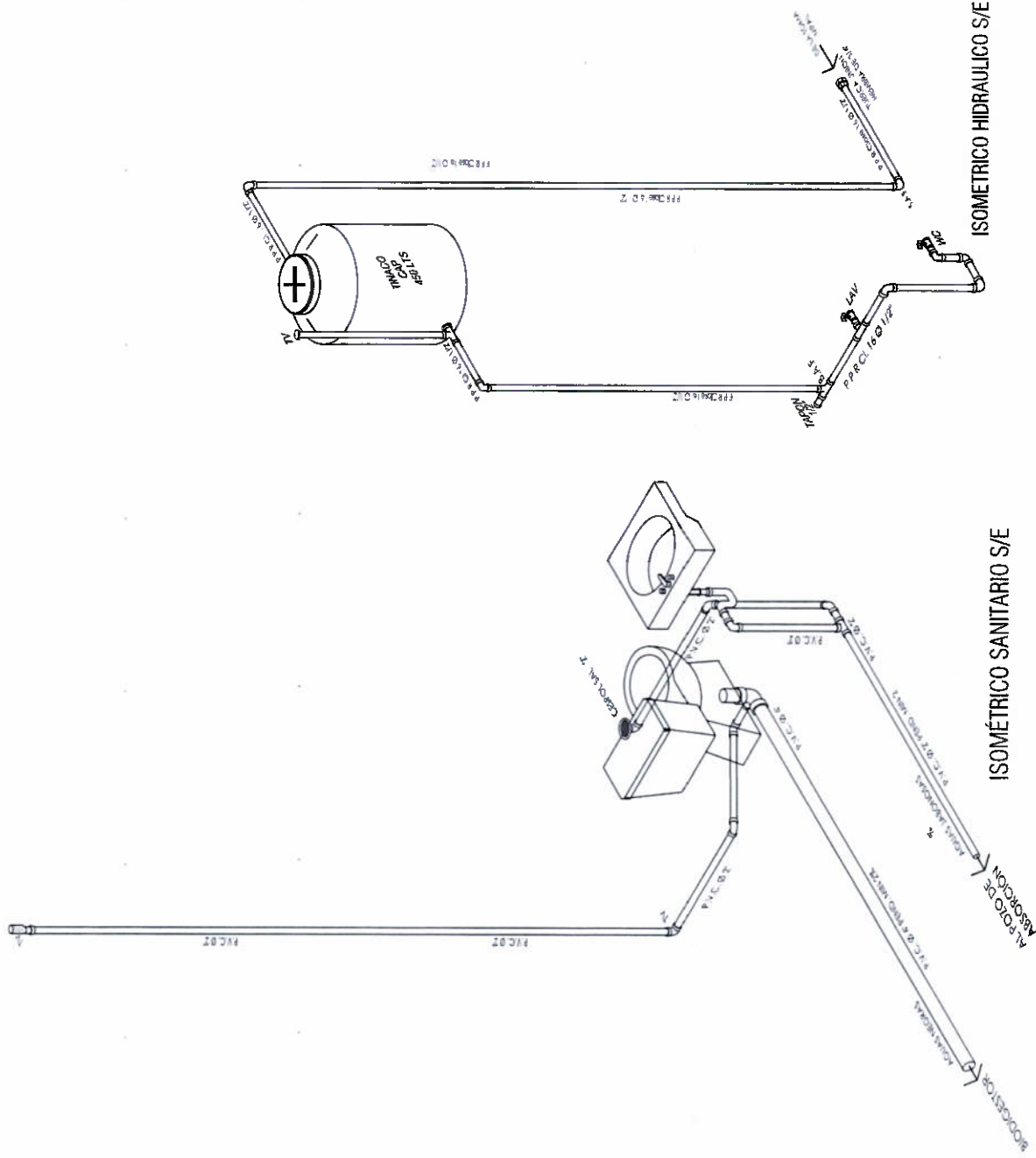
PROYECTO:
SANITARIO CON BIODIGESTOR

PROTOTIPO SB - GD - 2
TABICÓN - LOSA DE CONCRETO

TIPO DE PLANO:
ISOMETRICOS HIDRA Y SAN.

MUNICIPIO:
ANEXO "A"
LOCALIDAD:
ANEXO "A"
ESCALA:
LA INDICADA
ACOTACIÓN:
METROS
FECHA:
2025
NO. DE OF. DE AUTORIZACIÓN:
ANEXO "A"
No. DE LICITACIÓN
EO-XX086-2025

NÚMERO DE PLANO
11/15





VIVIENDA BIENESTAR

UN PUEBLO TRANSFORMANDO SU HISTORIA

DIRECTOR DE PLANEACIÓN Y PTTO.:
ING. PABLO HILARIO SANCHEZ

DPTO. DE INTEGRACIÓN DE EXP. TÉCNICOS:
ARQ. JORGE LUIS LEYVA OSORIO

DPTO. DE ESTUDIOS Y PROYECTOS:
ARQ. OSCAR E. MÉNDEZ CRUZ

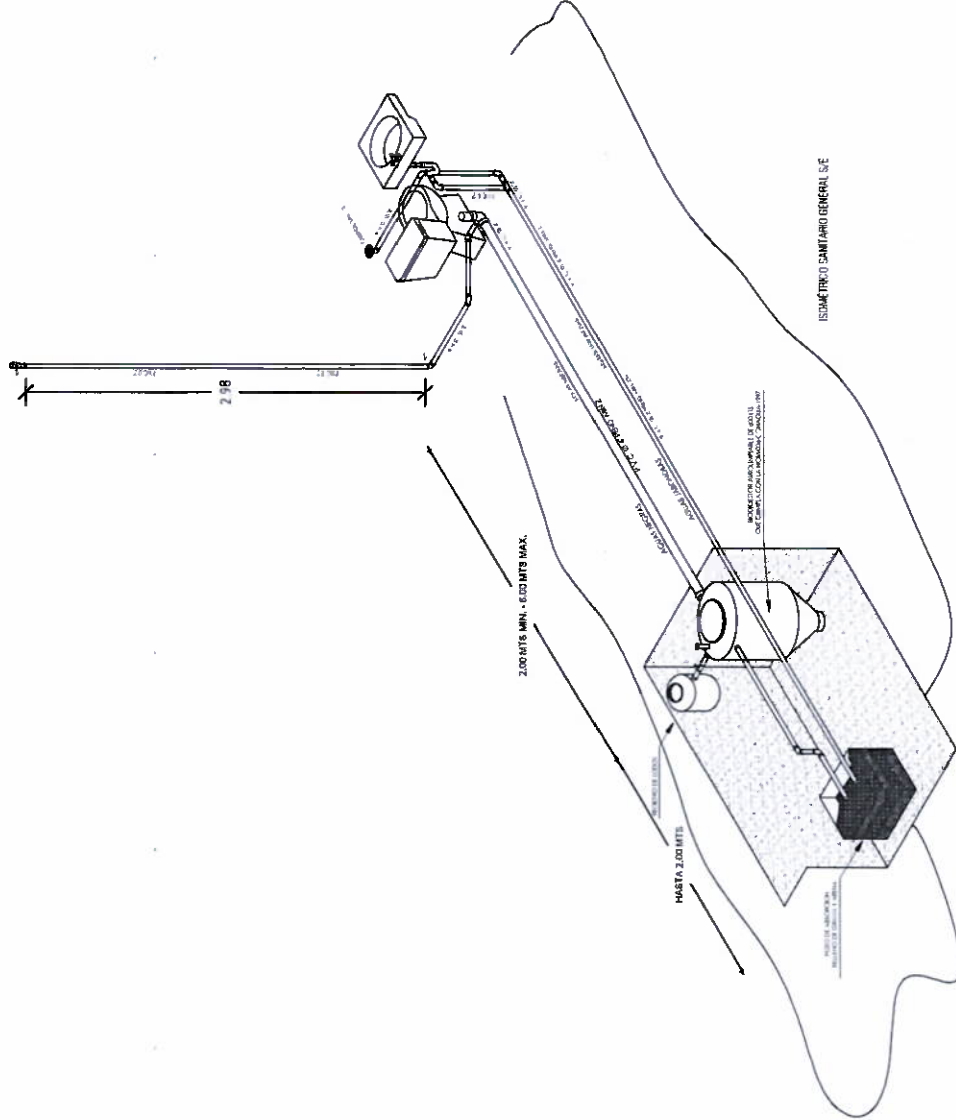
PROYECTO:
SANTUARIO CON BIODIGESTOR

PROTOTIPO: SB - GD - 2
TABICÓN - LOSA DE CONCRETO

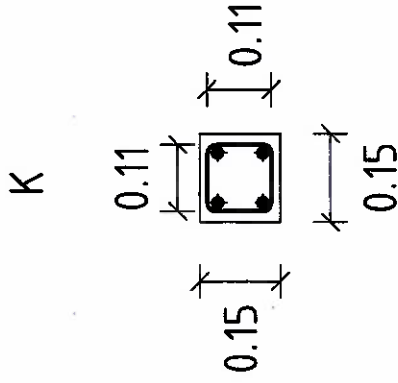
TIPO DE PLANO:
ISOMETRICO SAN. GENERAL

MUNICIPIO:
ANEJO "A"
LOCALIDAD:
ANEJO "A"
ESCALA:
LA INDICADA
ACOTACIÓN:
METROS
FECHA:
2025
NO. DE OF. DE AUTORIZACIÓN:
ANEJO "A"
No. DE LICITACIÓN:
EO-X085-2025

NÚMERO DE PLANO:
12/15

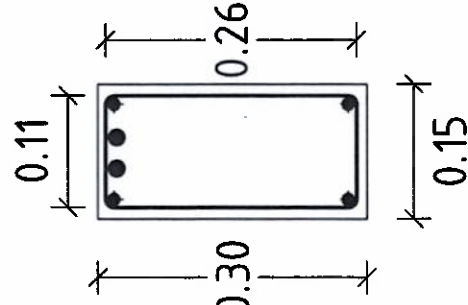


DETALLES ESTRUCTURALES:



ARMADURA 15X15 - 4
CON $F_y = 5000 \text{ KG/CM}^2$
CONCRETO
 $F'C = 200 \text{ KG/CM}^2$

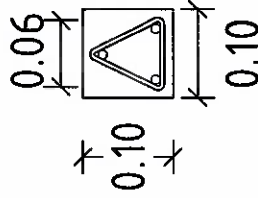
**CASTILLO
K**



ARMADURA 15X30 - 4
Y 2 VARS. No. 3 CON
 $F_y = 4200 \text{ KG/CM}^2$
CONCRETO
 $F'C = 200 \text{ KG/CM}^2$

**CADENA DE
DESPLANTE
CD**

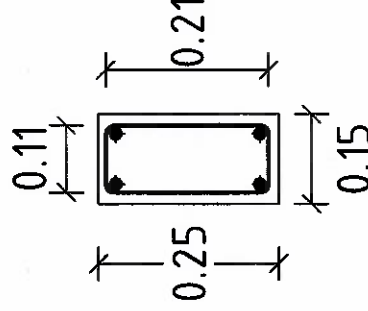
RP



ARMADURA 10X10 - 3
CON $F_y = 5000 \text{ KG/CM}^2$
CONCRETO
 $F'C = 150 \text{ KG/CM}^2$

**RODAPIE
RP**

CC



ARMADURA 15X25 - 4
CON $F_y = 5000 \text{ KG/CM}^2$
CONCRETO
 $F'C = 200 \text{ KG/CM}^2$

**CAD. DE CERRAMIENTO
CC**



**VIVIENDA
BIENESTAR**

UN PUEBLO TRANSFORMANDO SU HISTORIA

DIRECTOR DE PLANEACIÓN Y PTO.
ING. PABLO HILARIO SANCHEZ

OPTO. DE INTEGRACIÓN DE EXP. TÉCNICAS
ARQ. JORGE LUIS LEYVA OSORIO

OPTO. DE ESTUDIOS Y PROYECTOS
ARQ. OSCAR E. MÉNDEZ CRUZ

PROYECTO:
SANITARIO CON BIODIGESTOR

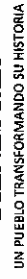
PROTOTIPO: **S8 - GD - 2**
TABICÓN - LOSA DE CONCRETO

TIPO DE PLANO:
DETALLES ESTRUCTURALES

MUNICIPIO:
ANEXO "A"
LOCALIDAD:
ANEXO "A"
ESCALA:
LA INDICADA
ACOTACIÓN:
METROS
FECHA:
2025
NO. DE OF. DE AUTORIZACIÓN:
ANEXO "A"
No. DE LICITACIÓN:
EO-XX086-2025

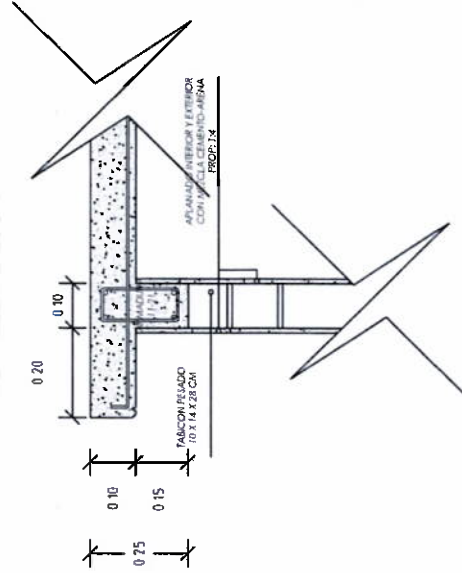
NÚMERO DE PLANO:

13/15



TIPO DE PLANO
DETALLES ESTRUCTURALES

14/15



ESPECIFICACIONES

ESPECIFICACIONES GENERALES

- Acotaciones en metros.
- La cota rige al dibujo.
- En detalles acotaciones en metros.
- La resistencias del concreto y mortero aquí indicados son los que se presentan a la edad de 28 días.
- Las cotas a ejes y paños deberán verificarse en los planos arquitectónicos.
- La planilla para toda la superficie en contacto de concreto será de poliisileno cal. 600.
- Cadenas de cerramientos de 15 x 25 serán a base de armadura 15x25-4 mayor $F_y = 5000 \text{ kg/cm}^2$ y concreto $F_c = 200 \text{ kg/cm}^2$.
- El relleno para los fillos del pozo se hará a volleo.

CONCRETO

- El concreto a utilizar será: Cadenas de Desp. $F_c = 200 \text{ kg/cm}^2$.
Losa de cimentación $F_c = 200 \text{ kg/cm}^2$.
Cadenas $F_c = 200 \text{ kg/cm}^2$.
Castillos $F_c = 200 \text{ kg/cm}^2$.
Losa $F_c = 200 \text{ kg/cm}^2$.
- Se utilizará un agregado max. de $\frac{3}{4}$ " graduado y limpio.
- En los elementos de concreto armado los recubrimientos serán:
Cimentación = 2.5 cm.
Cadenas, Castillos y Losa = 2.0 cm.
- El curado será por un mínimo de 7 días, manteniendo la superficie húmeda y la temperatura.
- Para verificar el nivel de la cimbra, deberán dejarse reventones en ciertos puntos.
- La cimbra deberá estar limpia, nivelada a plomo y se cubrirá de aceite para que no tenga adherencia al concreto.
- Se utilizará concreto proporcionado tomando en cuenta la humedad del medio ambiente y el máximo de agregado.
- Para evitar movimientos se asegurarán los armados con alambre recoído.

ACERO

- El acero a utilizar será: Losa de cimentación malla electrosoldada 6x6 - 10/10 mayor $F_y = 5000 \text{ kg/cm}^2$.
Cadena de Desplante: Armadura 15x30-4 mayor $F_y = 5000 \text{ kg/cm}^2$.
Castillos K. Armadura 15x15-4 mayor $F_y = 5000 \text{ kg/cm}^2$.
Cadena de Cerramiento: Armadura 15x25-4 mayor $F_y = 5000 \text{ kg/cm}^2$.
Losa: malla electrosoldada 6x6 - 10/10 mayor $F_y = 5000 \text{ kg/cm}^2$.
No se trasladará más del 33% del acero de refuerzo en una misma dirección.

- No se deberá empalmar varillas en el cruce de varillas, en el cruce de elementos estructurales, ni antes de los 100 cms de dichos cruces.
- El acero deberá estar limpio y libre de óxido antes de vaciar el concreto.

CIMENTACIÓN

- La cimentación se desplantará sobre terreno firme (plataforma ya habilitada) libre de material orgánico.
- En losa de cimentación de 10 cm de espesor, el armado será a base de malla electrosoldada 6x6 - 10/10 mayor $F_y = 5000 \text{ kg/cm}^2$ y cadenas de desplante de 15 x 30, armada con armadura 15x30-4 mayor $F_y = 5000 \text{ kg/cm}^2$ y 2 Var. del No. 3 $F_y = 4200 \text{ kg/cm}^2$ colocadas monolíticamente.
- La cimentación se desplantará a una profundidad de 20 cms de N.T.N.

MUROS

- Los muros serán de 15 cms de espesor a base de Tabicon pasado de 10x14x28 cms.
- Las juntas serán de 1.0 cms de espesor con mezcla cemento-arena prop. 1:5.
- Los castillos serán de concreto armado 10x20, hasta la altura total del muro, o "CC".
- Los muros se aplanarán en el interior y exterior con mezcla cemento - arena Prop. 1:4.
- A los muros se les aplicará pintura en el interior e exterior

LOSA DE AZOTEA

- A base de losa de concreto de 10 cms de espesor con concreto $F_c = 200 \text{ kg/cm}^2$ y reforzada con malla electrosoldada 6x6 - 10/10 mayor a $F_y = 5000 \text{ kg/cm}^2$.

CANCELERÍA

- Puerta de 0.70 x 2.10 fabricada a base de lámina lisa por ambas caras con un espesor de 40 mm hecha a base de un bastidor de madera de pino estufado, y un núcleo de poliuretano
- Ventana de aluminio natural anodizado de 0.30 x 0.90 m. con cristal claro de 3 mm.

INSTALACIÓN ELÉCTRICA

- Serán a base de poliúcido naranja de 19 mm.
- Los contactos se colocarán a una altura de 1.20 mts del N.P.T.
- El apagador se colocará a una altura de 1.20 mts del N.P.T.
- La tubería irá por muros y losa



VIVIENDA BIENESTAR

UN PUEBLO TRANSFORMANDO SU HISTORIA

DIRECTOR DE PLANEACIÓN Y P.T.O.
ING. PABLO HILARIO SANCHEZ

DPTO. DE INTEGRACIÓN DE EXP. TÉCNICOS
ARQ. JORGE LUIS LEYVA OSORIO

DPTO. DE ESTUDIOS Y PROYECTOS
ARQ. OSCAR E. MÉNDEZ CRUZ

PROYECTO:
SANITARIO CON BIODIGESTOR

PROTOTIPO **SB - GD - 2**
TABICÓN - LOSA DE CONCRETO

TIPO DE PLANO:
ESPECIFICACIONES

MUNICIPIO: ANEXO "A"
LOCALIDAD: ANEXO "A"
ESCALA:
LA INDICADA
ACOTACIÓN: METROS
FECHA: 2025
NO. DE OF. DE AUTORIZACIÓN: ANEXO "A"
NO. DE LICITACIÓN: EO-XX086-2025

NUMERO DE PLANO

15/15



VIVIENDA
BIENESTAR

GOBIERNO DEL ESTADO DE OAXACA
VIVIENDA BIENESTAR
DIRECCIÓN DE PLANEACIÓN Y PRESUPUESTO
DEPARTAMENTO DE INTEGRACIÓN DE EXPEDIENTES TÉCNICOS



Gobierno del Estado

ANEXO "A"

No.	MUNICIPIO	LOCALIDAD	No. DE OFICIO DE AUTORIZACION	NUM. OBRA	METAS (ACCIONES)	TIPO DE ACCIÓN	No. DE LICITACION
1	SANTIAGO PINOTEPA NACIONAL	Lo de Mejía	SF/SP/DP/DP/PC/PC/DPC/PC/USG/IF/ISE/094 0/2025	FISE/0940/251669/2025	3		
2	SANTIAGO PINOTEPA NACIONAL	Mancuernas	SF/SP/DP/DP/PC/PC/DPC/PC/USG/IF/ISE/094 0/2025	FISE/0940/251670/2025	7		
3	SANTIAGO CHOÁPAM	Santiago Choápam	SF/SP/DP/DP/PC/PC/DPC/PC/USG/IF/ISE/095 6/2025	FISE/0956/251584/2025	6	SANITARIO	EO-XX086-2025
4	SANTA CRUZ XOXOCOTLÁN	Ojita de Agua [Colonia]	SF/SP/DP/DP/PC/PC/DPC/PC/USG/IF/ISE/109 2/2025	FISE/1092/252041/2025	2		
					18.00		



GOBIERNO DEL ESTADO DE OAXACA

VIVIENDA BIENESTAR



NOMBRE DE LA OBRA:

BENEFICIARIO:

LOCALIDAD:

MUNICIPIO:

FUENTE:

"ESTA VIVIENDA FUE MEJORADA CON RECURSOS FEDERALES DEL FAIS DEL EJERCICIO FISCAL VIGENTE"

INICIANDO EL DÍA

DEL MES DE

DEL AÑO 2025

Y SE CONCLUYÓ EL DÍA

DEL MES DE

DEL AÑO 2025

Medidas de 1.22 x 2.44 m.

Los colores se verificarán en el Departamento de Supervisión y Seguimiento de Obras



El Gobierno del Estado de Oaxaca Construye

Obra:

Ubicación

Inversión:

Población beneficiada:

MUNICIPIO:

Programa (estatal ó federal):

*"Este Programa es público, ajeno a cualquier partido político. Queda prohibido el uso para fines distintos a los establecidos en el programa." -
Esta obra fue realizada con recursos públicos federales*